



# VELKOMMEN TIL PATOLOGIAFDELINGEN HVIDOVRE HOSPITAL

**Hej nye kollega. Vi er glade for, at du har valgt at blive en del af os 😊**

Vi er ca. 90 nye kolleger; en ledende overlæge, en ledende bioanalytiker, 17 overlæger, 2 afdelingslæger, 2 læger i introduktionsstilling, 4 læger i hoveduddannelsesstilling, 2 molekylærbiologer, en AC-medarbejder, en afdelingsøkonom, 2 afdelingsbioanalytikere, 2 bioanalytikerundervisere, 54 bioanalytikere, 2 laboratoriebetjente, 4 lægesekretærer, en assistent og en systemadministrator!

Vi arbejder benhårdt for at være blandt de bedste i landet til at yde patoanatomisk diagnostik af høj kvalitet til vores rekvirenter, som er Hvidovre, Amager og Glostrup Hospital samt hele praksissektoren. Vi ønsker, at faglig kvalitet og udvikling skal være en integreret del af arbejdet i afdelingen, og at alle ansatte skal have mulighed for at komme med ideer og synspunkter og skal opleve, at de bliver hørt.

Vores hovedmål er at yde forsknings- og evidensbaseret diagnostik, og det forsøger vi at nå gennem en fokuseret og prioriteret forskningsindsats med udgangspunkt i alle afdelingens medarbejdere. I tråd hermed ønsker vi, at uddannelse og undervisning skal være en grundlæggende del af arbejdet i afdelingen, og at afdelingen skal være et attraktivt uddannelsessted for både læger i speciallægeuddannelse og bioanalytikerstuderende.

### **På vores afdeling arbejder vi med:**

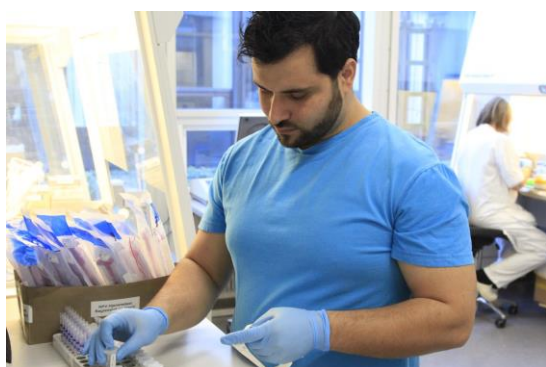
#### Histologi

Vi laver årligt omkring 55.000 vævsundersøgelser inden for gastro-, gynæko- og dermatopatologi samt udredningsprøver fra Diagnostisk Enhed og Infektionsmedicinsk afdeling omfattende bl.a. nålebiopsier fra lever og knoglemarv og diverse cytologiske præparater. Herudover laver vi omkring 30 obduktioner om året. En del processer er blevet automatiseret, og der arbejdes kontinuerligt på at optimere processen fra modtagelse af vævet til afgivelse af diagnose, så det rigtige svar kan gives til den rigtige tid.



### Livmoderhalskræft-screening

Patologiafdelingen på Hvidovre Hospital er ansvarlig for undersøgelsen af det cytologiske materiale i screeningsprogrammet for livmoderhalskræft for hele Region Hovedstaden, Færøerne og Grønland. Der er omkring 150.000 undersøgelser årligt, og afdelingen anvender væskebaseret cytologi.

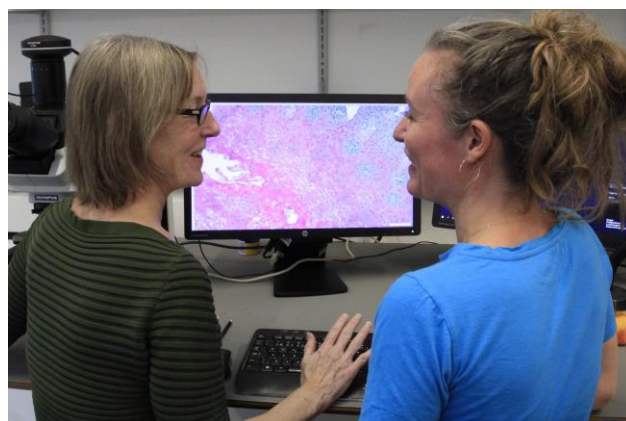


### Molekylærdiagnostik

Vi har et laboratorium, som er specialiseret i avanceret molekylærdiagnostik. Det primære undersøgelsesfokus er human papillomavirus (HPV) samt genmutationer hos kræftpatienter, som har betydning for, hvordan patienterne skal behandles. For eksempel udfører laboratoriet talrige undersøgelser af KRAS, BRAF og NRAS genstatus hos patienter med tyktarms- og endetarmskræft. Herudover udfører vi også virus- og bakteriediagnostik, såsom Helicobacter pylori og Herpes, ved polymerase chain reaction (PCR) teknik.

### Undervisning

Afdelingen deltager i uddannelsen af speciallæger med 5 stillinger i hoveduddannelsen (to på første og tre på fjerde år) samt 2 introduktionsstillinger. Derudover underviser afdelingen bioanalytikerstuderende, hvor vi har op til 6 elever pr. semester. Udover den daglige fokus på supervision af læger på speciallægeuddannelsen, er der formaliseret undervisning ugentligt med præparatfremvisning og journalclubs, som yngre læger deltager aktivt i.



## Møder

På afdelingen har vi to møder, som er for alle afdelingens medarbejdere:

1. Personalemøde den første tirsdag i hver måned kl. 10
2. Tavlemøde, som omhandler styring af driften, hver tirsdag fra 9:45 – 10:00

Herudover holdes forskellige møder i de enkelte medarbejdergrupper. Dem vil du høre nærmere om, når du starter.

## Du skal huske at holde pauser

Man har som ansat på Hvidovre Hospital selvfølgelig ret til den overenskomstfastsatte pause på knap en ½ times varighed, hvis den daglige arbejdstid overstiger 6 timer. Derudover er der mulighed for yderligere en pause på 15 min. om formiddagen, såfremt arbejdet tillader det. I dine pauser er der kaffe, te og mælk til rådighed i køkkenet. Herudover er der mulighed for 2 x 10 minutters elastiktræning hver uge, hvor vi forsøger at strække os i den modsatte retning af arbejdsstillingerne!



## Ferie, kursus, sygdom og andet fravær

For alle medarbejdere gælder, at ferieønsker gives til den ferieansvarlige leder/bioanalytiker. For at fordelingen af ferie i de mest populære perioder, som for eksempel jul og påske, bliver så retfærdig som muligt, ser vi tilbage på de seneste års ferieplaner for at se, hvem der fik ønskerne opfyldt sidst.

For bioanalytikere gælder, at sommerferieønsker skal afgives inden d. 15. januar, og de fordeles inden udgangen af januar. Øvrige ferier kan ønskes 6 måneder før feriens afholdelse. For læger gælder, at man aftaler ferie indbyrdes, i det team man er i.

Kursusansøgninger kan fremsendes gennem hele året til nærmeste leder, som prioriterer de indkomne ansøgninger. Retningslinjer for tildeling af kurser er under udarbejdelse.

Hvis du bliver syg, skal du **ringe** til sekretariatet ved arbejdstids begyndelse samme dag. Du oplyser, hvor længe du regner med, at sygdommen varer (så dine kolleger kan planlægge og fordele opgaver).

Ved forlængelse af din sygdom, skal du igen **ringe** til sekretariatet.

Hvis dit barn bliver syg, foregår det på samme måde med en **opringning** til sekretariatet.

Sekretariatet sender herefter mail:

- I gyn-gruppen sendes mail til hele gyn-gruppen.
- I gas-gruppen sendes mail til hele gas-gruppen.
- I YL-gruppen sendes mail til hele YL-gruppen samt henholdsvis gyn-gruppen og gas-gruppen.

Alle mails sendes med cc til ledende overlæge.



**Centrale medarbejdere og hvordan du får fat på dem!**

<b>Funktion</b>	<b>Navn</b>	<b>Telefonnummer</b>
<b>Ledende overlæge</b>	Bettina Filtenborg-Barnkob	38622982
<b>Ledende bioanalytiker</b>	Ubesat	
<b>Afdelingsbioanalytikere</b>	Songül Topal	38622114
	Bettina Staal Petersen	38621992
<b>Overlæger i søjleledelsen</b>	Per Ibsen	38622180
	Trine Thorborg Lok	38622113
<b>Uddannelsesansvarlig overlæge</b>	Lisa Bendroth-Asmussen	38626632
<b>TR for yngre læger</b>	Kamille List-Jensen	38622023
<b>TR for bioanalytikere</b>	Stinus Hansen	38621693
<b>Arbejdsmiljøkoordinator</b>	Björg Niclasen	38622092
<b>Arbejdsmiljørepræsentant</b>	Björg Niclasen	38622092
	Nadine Hammouda	38620225
<b>IT ansvarlig</b>	Morten De Voss Nielsen	38623042
<b>Molekylærbiolog</b>	Jesper Bonde	38622980
<b>Afdelingsledelsessekretær</b>	Helle Aasted	38622181

**Du er altid velkommen til at kontakte Patologiafdelingen**

Adresse: Kettegård Allé 30, 2650 Hvidovre  
Telefon: 38622134 (sekretariat), Man-tors 08:00-15:30, fre 08:00-15:00  
Mail: [ahh-patologi@regionh.dk](mailto:ahh-patologi@regionh.dk)



*Denne pjece er udarbejdet af Patologiafdelingen på Hvidovre Hospital*

*Fotos: Susanne Østergaard.*

Marts 2019