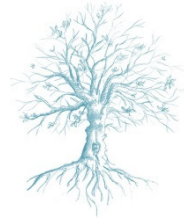


# Information til familier med let øget risiko for tarmkræft



Kontrolprogram	Én kikkertundersøgelse (koloskopi) ved det 50. år eller ved første kontakt efter 50 år. Derefter følge befolkningscreening for tarmkræft.
Hvad kan jeg selv gøre?	<ul style="list-style-type: none"><li>• Deltag i befolkningscreeningen for tarmkræft fra du fylder 50 år.</li><li>• Undgå rygning.</li><li>• Undgå kraftig overvægt.</li></ul>
Vær opmærksom på symptomer	<ul style="list-style-type: none"><li>• Blødning fra endetarmen.</li><li>• Blod i afføringen eller i toiletkummen efter afføring.</li><li>• Diarre eller forstoppelse gennem flere uger.</li><li>• Ændringer i afføringsmønster, som varer flere uger.</li><li>• Smerter nedadtil i maven.</li><li>• Følelse af ubehag eller kraftig trang til at have afføring, når der ikke er behov for det.</li></ul>
Hvilke slægtninge tilbydes kontrol?	Børn, forældre og søskende til en, der har haft tarmkræft, tilbydes at gå i kontrol. Fætre, kusiner, onkler og tanter skal kun i kontrol hvis de selv er børn, forældre eller søskende til et familiemedlem, der har haft kræft.
Mere info	Besøg hjemmesiden <a href="http://www.hnpcc.dk">www.hnpcc.dk</a> eller kontakt HNPCC-registret. Du kan også deltage i en patientgruppe på de sociale medier. Medlemskab kan opnås ved at sende en mail til registret.



HNPCC-registret  
Afsnit 056  
Hvidovre Hospital  
Kettegård Allé 30  
2650 Hvidovre  
E-mail: [hnpcc-registret@hvh.regionh.dk](mailto:hnpcc-registret@hvh.regionh.dk) - Telefon 38 62 24 70

Udleveret af (stempel)