

Vejledning til indsamling af patientudtagne APTIMA[®] vaginale podningsprøver

Bemærk: Hvis du har nogen spørgsmål vedrørende denne procedure, bedes De spørge Deres læge, sygeplejerske, eller helseudbyder.

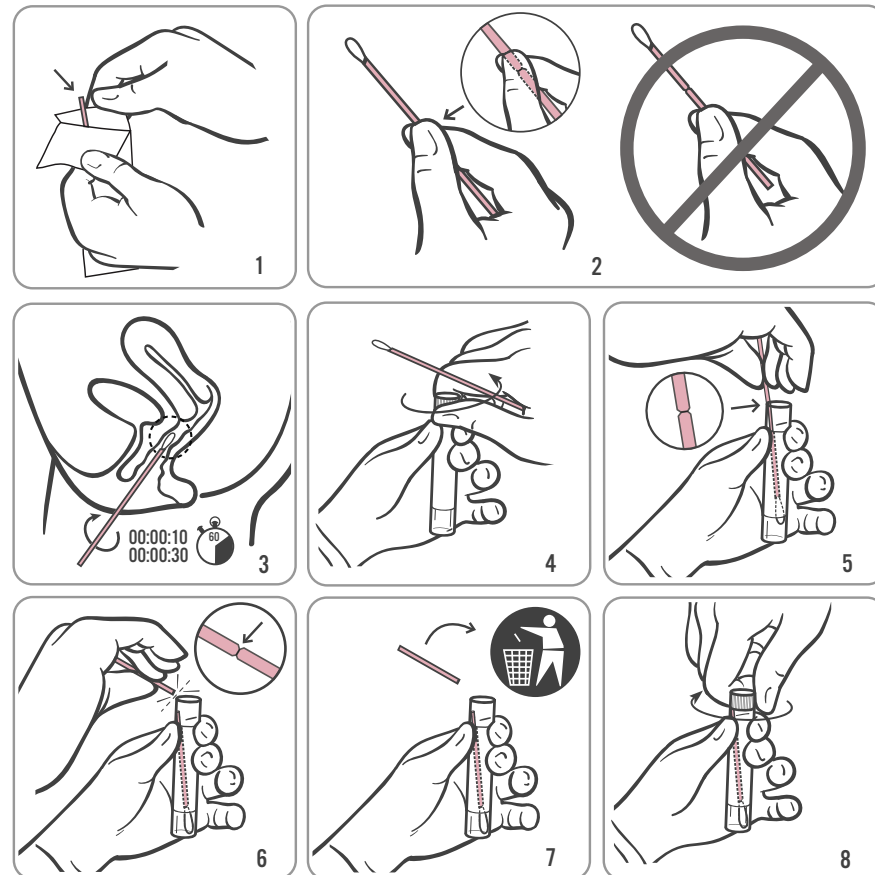
Vask dine hænder, før du begynder.

I et uforstyrret undersøgelsesrum eller toilet tag tøjet af fra taljen nedefter. Du stiller dig i en komfortabel stilling, så du kan holde balancen under indsamlingsproceduren.

Åbn kit emballagen, og sæt røret til side, før du begynder at følge instrukserne.

Advarsel: Hvis indholdet af røret spildes på din hud, vask det berørte område med sæbe og vand. Hvis indholdet fra røret sprøjter i dine øjne, skyl straks dine øjne med vand. Lad din læge eller sygeplejerske det vide, hvis der opstår irritation. Hvis indholdet af røret spildes, kan dit testresultat blive ugyldiggjort. Må ikke indtages internt.

1. Åbn vatpindspakken delvist, som vist i Diagram 1. Fjern vatpinden. Den bløde ende må ikke berøres, og vatpinden må ikke lægges ned. Hvis den bløde spids berøres, vatpinden lægges ned, eller vatpinden tabes, anvend et nyt APTIMA Vaginal Swab Specimen Collection Kit.
2. Hold vatpinden i Deres hånd som vist i Diagram 2 ved at placere Deres tommelfinger og pegefinger i midten af vandpindsstilken, så furen dækkes. Hold ikke om podepindens skaft under markeringslinjen.
3. IFør forsigtigt podepinden ca. 5 cm (2 tommes) ind i vagina forbi skedeåbningen (som vist i diagram 3) og rotér forsigtigt podepinden i 10 til 30 sekunder. Sørg for at podepinden berører vaginas væg, så fugt absorberes af podepinden, og træk derefter podepinden ud uden at berøre huden.
4. Mens vatpinden holdes i den samme hånd, skru hættens af røret, som vist i Diagram 4. Indholdet af røret må ikke spildes. Hvis indholdet af røret spildes, anmod om et nyt APTIMA Vaginal Swab Specimen Collection Kit.
5. Anbring straks podepinden i transportrøret således, at markeringslinjen befinder sig ved toppen af røret som vist i diagram 5.
6. Bræk podningspinden forsigtigt af imod siden af reagensglasset ved furen, se Diagram 6.
7. Bortskaf straks den øverste del af podepindens skaft, se Diagram 7.
8. Skru hættens godt fast på røret, som vist i Diagram 8. Indsend røret, som anvist af din læge eller sygeplejerske.



PATIENTINFORMATIONSSARK FOR SELVINDSAMLET VAGINAL VATPINDSPRØVE

- En selvindsamlet vaginal vatpind er en måde hvorpå man kan teste for *Chlamydia trachomatis* og *Neisseria gonorrhoeae* infektioner. Andre muligheder foreligger. Hvis du har spørgsmål vedrørende selvindsamlet vaginal vatpind, andre prøveindsamlingsmuligheder, eller om kønssygdomme, rådfør dig med din læge eller sygeplejerske.
- Vaginal vatpinds-selvindsamling er en mulighed, hvis du enig med udførelsen af proceduren. Rådgiving fra din læge eller sygeplejerske er tilråde for selvindsamlingsproceduren.
- Læs instrukserne for vaginal vatpinds-selvindsamling på bagsiden. Lad din læge eller sygeplejerske vide, hvis du føler, at du kan udføre denne selvindsamlingsprocedure, og ønsker at anvende denne metode til at teste for kønssygdomme.

VIGTIG INFORMATION TIL OVERVEJELSE

- HVIS DU ER GRAVID, INFORMÉR DIN LÆGE ELLER SYGEPLEJERSKE
- Før du påbegynder indsamlingen af en vaginal vatpindsprøve, informér din læge, sygeplejerske, eller helseudbyder hvis du har haft:
 - nylig bækkensmerte
 - smerte under samleje
 - usædvanlig vaginalt udflåd eller dårlig lugt

Disse symptomer kan skyldes bækken-inflammatorisk sygdom (PID). Omgående diagnose og behandling af PID kan hjælpe med at forebygge barnløshed og ektopisk graviditet i forbindelse med PID.

- Indsamlingskittet eller Deres selvindsamlede vaginalprøve må ikke tages hjem eller ud af klinikken.



Gen-Probe Incorporated
San Diego, CA 92121 USA

Kontaktoplysninger i USA og andre lande:

Kundeservice: +1 858 410 8002
customerservice@gen-probe.com

Teknisk support: +1 858 410 8511
technicalsupport@gen-probe.com

Gratis opkald i USA og Canada:

Kundeservice: +1 800 523 5001
Teknisk support: +1 888 484 4747

www.gen-probe.com



EMERGO EUROPE
Molenstraat 15
2513 BH, Haag
Holland

©2004–2011 Gen-Probe Incorporated

IN0146DA Rev. D

2011-01