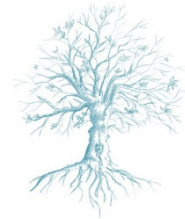


Arvelig tarmkræft (HNPCC)

Type: Lynch Syndrom



Kontrolprogram	Kikkertundersøgelse (koloskopi) fra 25 år - livslangt, hver andet år. Gynækologisk undersøgelse og ultralyd til kvinder fra 35 år - livslangt, hver andet år.
Hvad kan jeg selv gøre?	<ul style="list-style-type: none">• Regelmæssige kikkertundersøgelser af tarmen er den mest effektive måde at undgå at få tarmkræft. Når koloskopi foretages regelmæssigt kan forstadier til kræft opdages og fjernes.• Undgå rygning og kraftig overvægt.
Vær opmærksom på symptomer	<ul style="list-style-type: none">• Blødning fra endetarmen.• Blod i afføringen eller i toiletkummen efter afføring.• Diarre eller forstoppelse over flere uger.• Ændringer i afføringsmønster over flere uger.• Smerter nedadtil i maven.• Følelse af ubehag eller kraftig trang til at have afføring, når der ikke er behov for det. <p>Kvinder skal også være opmærksomme på symptomer på kræft i livmoderen:</p> <ul style="list-style-type: none">• Blødning fra skeden mellem menstruationer.• Kraftigere menstruationsblødning end vanligt.• Forlænget menstruationsblødning i forhold til vanligt.• Blødning efter overgangsalderen.
Hvilke slægtninge tilbydes kontrol?	Kun de slægtninge som bærer familiens genændring tilbydes kontrol. Alle familiemedlemmer, børn, forældre, søskende, fætre, kusiner, onkler og tanter bør tilbydes genetisk rådgivning og gentest. Bærere har 50 % risiko for at give genændringen videre til deres børn.
Mere info	Besøg hjemmesiden www.hnpcc.dk eller kontakt HNPCC-registret. Du kan også deltage i en patientgruppe på de sociale medier. Medlemskab kan opnås ved at sende en mail til registret.



HNPCC-registret
Afsnit 056
Hvidovre Hospital
Kettegård Allé 30
2650 Hvidovre
E-mail: hnpcc-registret@hvh.regionh.dk - Telefon 38 62 24 70

Udleveret af (stempel)