



REGION

Virksomhedsberetning 2009

Klinisk Biokemisk Afdeling • Afsnit Amager og Hvidovre



Redaktion:

Jørgen Hjelm Poulsen
Merete Steensgaard-Hansen
Steen Sørensen
Annette Svendsen
Rikke Veggerby Grønlund



ISO9001:2000 certificeret

INDHOLDSFORTEGNELSE

FORORD OG INDLEDNING	4
ORGANISATIONS- OG LEDELSESSTRUKTUR	5
Afdelingsledelsen og ledelsesgruppen	5
Afdelingens organisation	5
Forskning og udvikling.....	5
Undervisning	5
Kvalitetssikring	6
Stillingskategorier	6
<i>Læger</i>	6
<i>Biokemikere</i>	6
<i>Bioanalytikere</i>	6
<i>Laboranter og SoSu-assistenten</i>	6
<i>Sekretærer</i>	6
<i>Laboratoriebetjent</i>	6
<i>Medicinstuderende og bioanalytikerstuderende</i>	6
KVALITETSSIKRING OG UDVIKLING	7
Kvalitetssikring og udvikling på afsnit Amager	7
Ventetider i ambulatoriet	8
Svartid på prøvesvar.....	8
Kvalitets- sikring og udvikling på afsnit Hvidovre.....	10
Kvalitetsmål	10
Ventetider i ambulatoriet Hvidovre.....	11
Afvigerapporter	14
<i>Afsnit Amager</i>	14
<i>Afsnit Hvidovre</i>	16
AFDELINGENS DRIFT.....	17
Analyseproduktion.....	17
Analyseproduktion og patientkontakter 2009	17
Ressourcer	18
Normering (brutto og forbrug).....	18
Molekylærbiologiske analyser	19
Opgradering af molekylærgenetisk analyse for familiær middelhavsfeber	19
POCT = Point Of Care Testing	19
<i>POCT på Afsnit Amager</i>	19

<i>POCT på Afsnit Hvidovre</i>	19
Klinisk fysiologiske undersøgelser	20
Nye analysemetoder og udstyr	21
Kontaktbioanalytikerfunktionen	21
<i>Kontaktbioanalytiker på afsnit Amager</i>	21
<i>Kontaktbioanalytiker på afsnit Hvidovre</i>	21
Arbejds miljø	21
FORSKNING	22
Afdelingens hovedforskningsområder	22
<i>Atherosclerose, dyslipidæmier og diabetes</i>	22
<i>Reproduktionsmedicin</i>	23
<i>Gastroenterologi og inflammation (Ph.d. projekt, læge Anne Louise Knudsen)</i>	23
<i>Antioxidanter og bioaktive lipider (Ph.D. projekt læge Karen Søeby)</i>	23
<i>Bioaktive lipider og type 2 diabetes (Ph.D. projekt, cand. scient. Rikke Veggerby Grønlund)</i>	23
<i>Forskningsmedarbejdere</i>	23
<i>Aktiviteter vedr. håndtering af forskningsprojekter</i>	24
UNDERVISNING	24
Studerende	24
Bioanalytikerundervisere	24
Undervisning af præ- og postgraduat personale.....	25
Efteruddannelse og udvikling af afdelingens personale.....	25
Deltagelse i formaliseret kompetencegivende videreuddannelse	26
Deltagelse i interne og eksterne efteruddannelseskurser	26
Deltagelse i kongresser, brugermøder m.v.	26
Deltagelse i anden kompetenceudvikling.....	26
BILAG 1	28
PUBLIKATIONSLISTE	28
Artikler.....	28
Foredrag.....	28
Posters	29
BILAG 2	30
MEDARBEJDERES EKSTERNE TILLIDSHVERV	30
Annette Farre.....	30
Elin Riis Hansen	30
Mogens Fenger.....	30

Henrik Islin	30
Klara Jørgensen	30
Jørgen Hjelm Poulsen	30
Merete Steensgaard-Hansen	30
Annette Svendsen	30
Steen Sørensen	31
BILAG 3	32
APPARATURLISTE	32
Afsnit Amager	32
Afsnit Hvidovre	33
BILAG 4	35
ANALYSE OG PRODUKTIONSLISTE (REKVIREREDE ANALYSER)	35

FORORD OG INDLEDNING

Virksomhedsberetningen for 2009 er den første, fælles beretning for Klinisk biokemisk afdeling Amager/Hvidovre efter fusioneringen af de to afdelinger i 2008.

2008 stod i fusioneringens tegn, mens 2009 har stået i ombygningens tegn. Ambulatoriet på Hvidovre Hospital trængte til istandsættelse og udvidelse. Direktionen valgte at lave et nyt ambulatorium, der er let at komme til for patienterne, og som er lyst og venligt. I juni måned blev ambulatoriet taget i brug til meget stor glæde for både patienter og personale.

I løbet af efteråret begyndte den store ombygning af laboratoriet for at få plads til det nye kemi/immunudstyr Cobas 6000 opkoblet med præanalytisk udstyr. Konsolidering og automatiseringen på Hvidovre Hospital blev udvidet, så Amager også fik Cobas 6000. Ombygningen på Hvidovre blev afsluttet november 2009, og arkitekterne har fået lavet et stort, flot lokale til det nye udstyr.

Tak til personalet som har været positivt på trods af, de under ombygningen har måttet arbejde i støv, larm og under mindre hensigtsmæssige forhold.

Den nye fladere organisationsstruktur, der blev indført i september 2008, er begyndt at fungere i takt med, at fusioneringen er helt på plads, og at afdelingens apparatur nu er kommet til at passe til organisationen.

2009 har igen været et år med rigtig mange forandringer for personalet på afdelingens 2 matrikler, men alligevel er personalets entusiasme stor. Vi vil gerne takke medarbejderne for deres store engagement og positive holdninger til alle de ændringer, der har været i 2009.

Jørgen Hjelm Poulsen
Ledende overlæge, dr. med.

Merete Steensgaard-Hansen
Ledende bioanalytiker



ORGANISATIONS- OG LEDELSESSTRUKTUR

Afdelingsledelsen og ledelsesgruppen

Afdelingsledelsen, bestående af ledende overlæge, dr. med. Jørgen Hjelm Poulsen og ledende bioanalytiker Merete Steensgaard-Hansen, har det samlede ansvar for afdelingens drift, forskning og udvikling. Ledelsen af driften udøves i samarbejde med afdelingsbioanalytiker Mona Asmussen, afdelingsbioanalytiker Trine Jensen, afdelingsbioanalytiker Anette Reimann og afdelingsbioanalytiker Kirsten Marie Østergaard. Den faglige ledelse udøves i samarbejde med overlæge, klinisk lektor, dr. med. Steen Sørensen og overlæge, forskningslektor, dr. med. Mogens Fenger.

Afdelingens organisation

Afdelingen er inddelt i 4 sektioner (Figur 1): en for blodprøvetagning, en for almen analyser, en for specialanalyser og en for udefunktionen på Amager Hospital. Hver sektion, herunder udefunktionen, ledes af en afdelingsbioanalytiker med støtte fra diverse stabsfunktioner. På afsnit Amager varetages tillige en del af personale- og driftsledelsen af afdelingsbioanalytiker Flemming Holland og afdelingsbioanalytiker Jette Frost.

Desuden indgår i organisationen en række tværgående stabsfunktioner til støtte for ledelsen, og for at sikre koordinering og udvikling i afdelingen.

Afdelingen har en stor POCT funktion, som varetages af afdelingsbioanalytiker Flemming Holland, afsnit Amager, og afdelingsbioanalytiker Lisbeth Theil, afsnit Hvidovre.

Der er til afdelingen tilknyttet en introduktionsstilling og en hoveduddannelsesstilling til speciallægeuddannelse af yngre læger i klinisk biokemi.

Forskning og udvikling

Som leverandør af biokemisk service på et universitetshospital er afdelingen forpligtet til at være på udviklingsmæssig forkant. Forskning er derfor en naturlig og nødvendig del af Klinisk biokemisk afdelings drift, hvor man søger at opnå en tæt kobling mellem rutinearbejdet, udviklingen og forskningen. Afdelingens egen forskning ligger især inden for metabolisk syndrom (herunder diabetes mellitus) og reproduktionsmedicin. Herudover understøtter vi forskningen på hospitalets kliniske afdelinger. Ledende overlæge, dr. med. Jørgen Hjelm Poulsen har ansvaret for afdelingens samlede forskning og udvikling.

Undervisning

Afdelingens uddannelsesansvarlige læge er overlæge, klinisk lektor, dr. med. Steen Sørensen, der har ansvar for speciallægeuddannelsen af yngre læger i klinisk biokemi. For bioanalytikerstuderende er det på afsnit Hvidovre bioanalytikerunderviserne Helle Frederikson og Pernille Munck, der har ansvaret for tilrettelæggelse af undervisningen, mens det på afsnit Amager er bioanalytikerunderviserne Susanne Velgaard og Heidi Blomgaard. På begge afsnit deltager underviserne i efteruddannelse af afdelingens bioanalytikere.

Kvalitetssikring

Biokemiker, cand.scient, ph.d. Henrik Islin har på afsnit Hvidovre ansvaret for afdelingens kvalitetssikring. På afsnit Amager er det bioanalytiker Lene Bangsgaard, der står for kvalitetssikringen. Begge kvalitetsledere arbejder sammen med afdelingsledelsen og andre nøglepersoner med ansvar for kvalitet og udvikling.

Stillingskategorier

Afdelingen har følgende stillingskategorier:

Læger

Overlæger, assisteret af reservelæger, varetager faglig ledelse, vejledning og rådgivning i forhold til de kliniske afdelinger, undervisning samt forsknings- og udviklingsopgaver.

Biokemikere

Har opgaver inden for molekylærbiologi, forskning, udvikling, kvalitetssikring og statistik af forskellig art.

Bioanalytikere

Varetager blodprøvetagning, EKG-optagelse, funktionsundersøgelser, analysering af prøver, vedligehold af apparatur, registreringsopgaver samt diverse serviceydelser i forhold til brugerne.

Andre bioanalytikerfunktioner: Undervisning, IT-systemansvar, ledelse og tværgående stabsfunktioner.

Laboranter og SoSu-assistenten

Laboranterne varetager de samme opgaver som bioanalytikerne, mens SoSu-assistenten primært har opgaver inden for blodprøvetagning.

Sekretærer

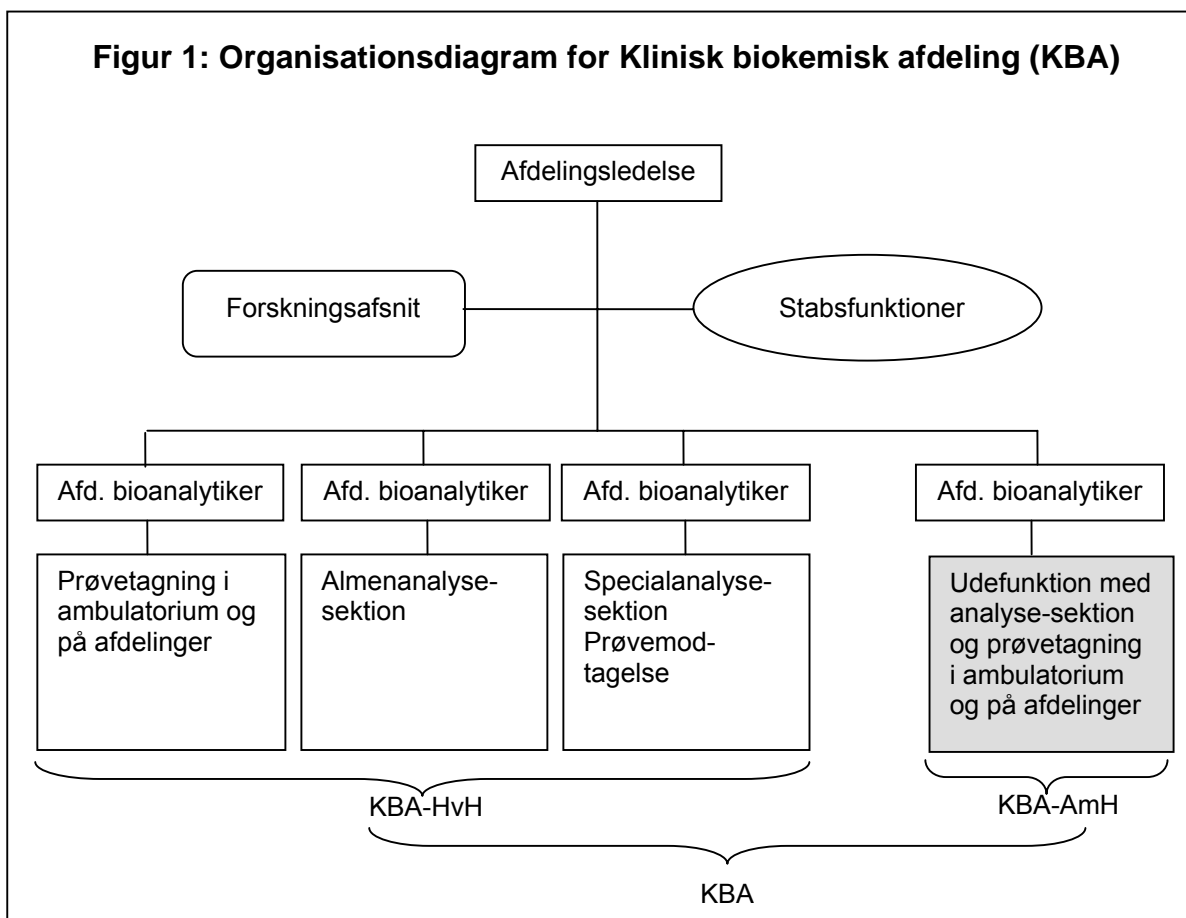
Varetager intern og eksternt kommunikation, administrative registreringer og opgaver, arkiveringsopgaver, referater og mødeplanlægning.

Laboratoriebetjent

Står for varemottagelse og fordeling, bestilling af forbrugsartikler, rekvirering af håndværkerassistance og ad hoc opgaver.

Medicinstuderende og bioanalytikerstuderende

Udfører blodprøvetagning.



KVALITETSSIKRING OG UDVIKLING

Kvalitetssikring og udvikling på afsnit Amager

Klinisk biokemisk afdeling, afsnit Amager, er akkrediteret af DANAK efter standard DS/EN ISO 15189; første gang 2001 og efterfølgende i 2006.

Dokumentation og arkivering af kvalitetssikringssystemet styres i samarbejde med sekretariatet. Kvalitetsteamet, der udfører intern audit, er blevet udvidet med bioanalytiker Tina Leth Pedersen, der gennemførte DANAK's kursus for assessorer i sommeren 2009.

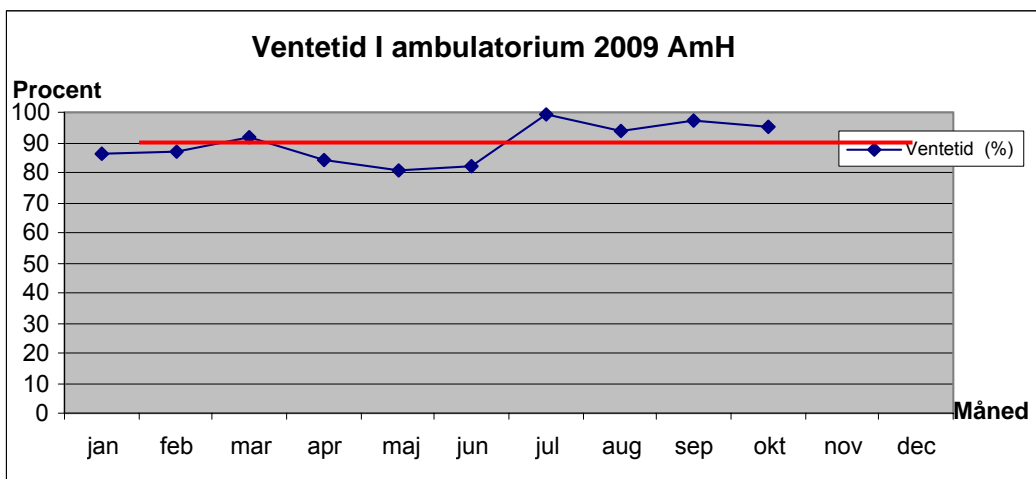
Øvrige medlemmer af kvalitetsteamet: Lene Bangsgaard.

Der har specielt været fokus på

- Dokumentation af personalets kompetencer i form af spørgeskemaer udfærdiget af ansvarlige specialister
- Opdatering og revidering af dokumenter til nye skabeloner, i forbindelse med fusionen
- Udfærdigelse af Labka II dokumenter til hjælp i laboratoriet

Ventetider i ambulatoriet

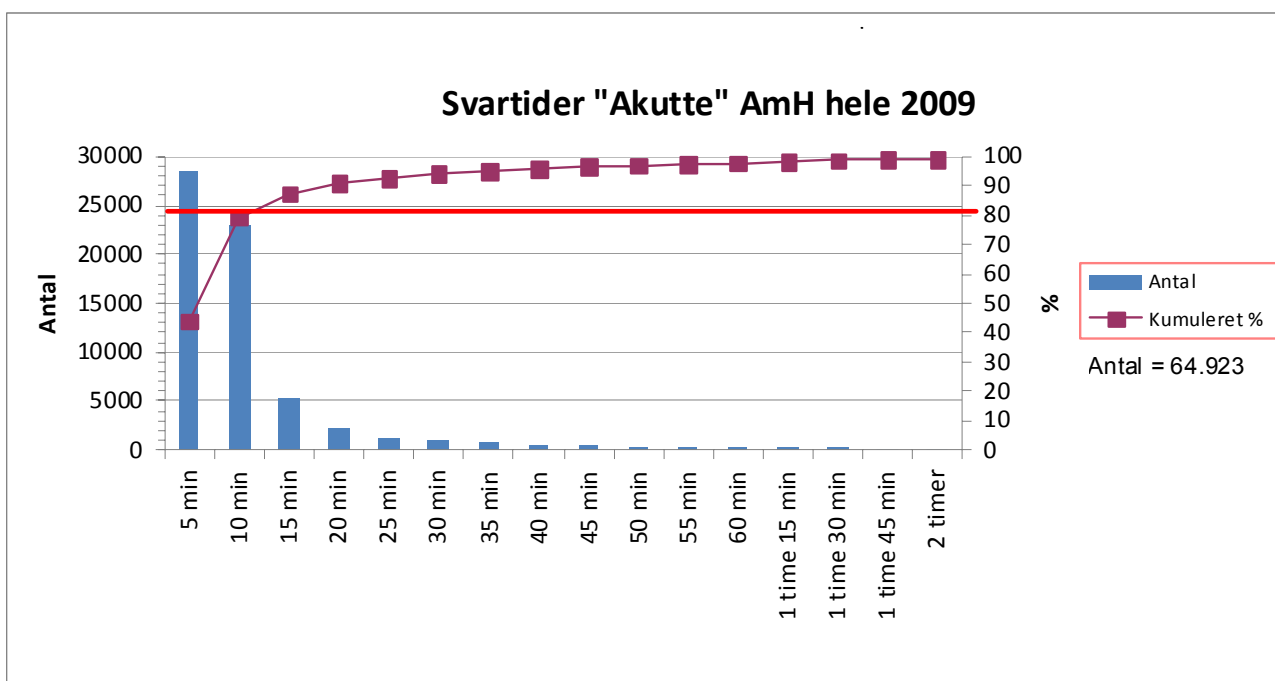
Målet er, at ventetiden er mindre end 30 min. for 90% af patienterne. Dette blev opfyldt efter juni måned, da der blev sat stor fokus på at holde målet. Der er ingen tal for november og december, da der var nedbrud af Q-matic (optællingssystemet).



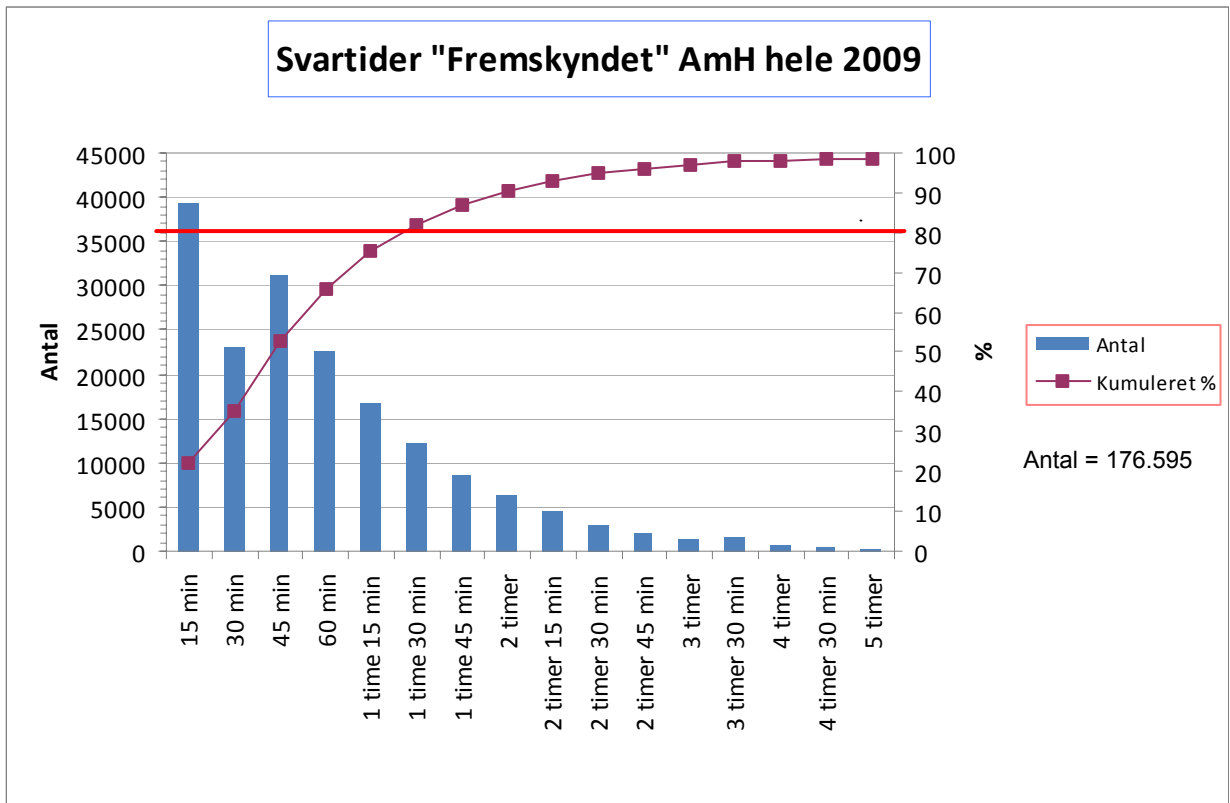
Figur 2 - Krav: 90% af patienterne betjent inden 30 min.

Svartid på prøvesvar

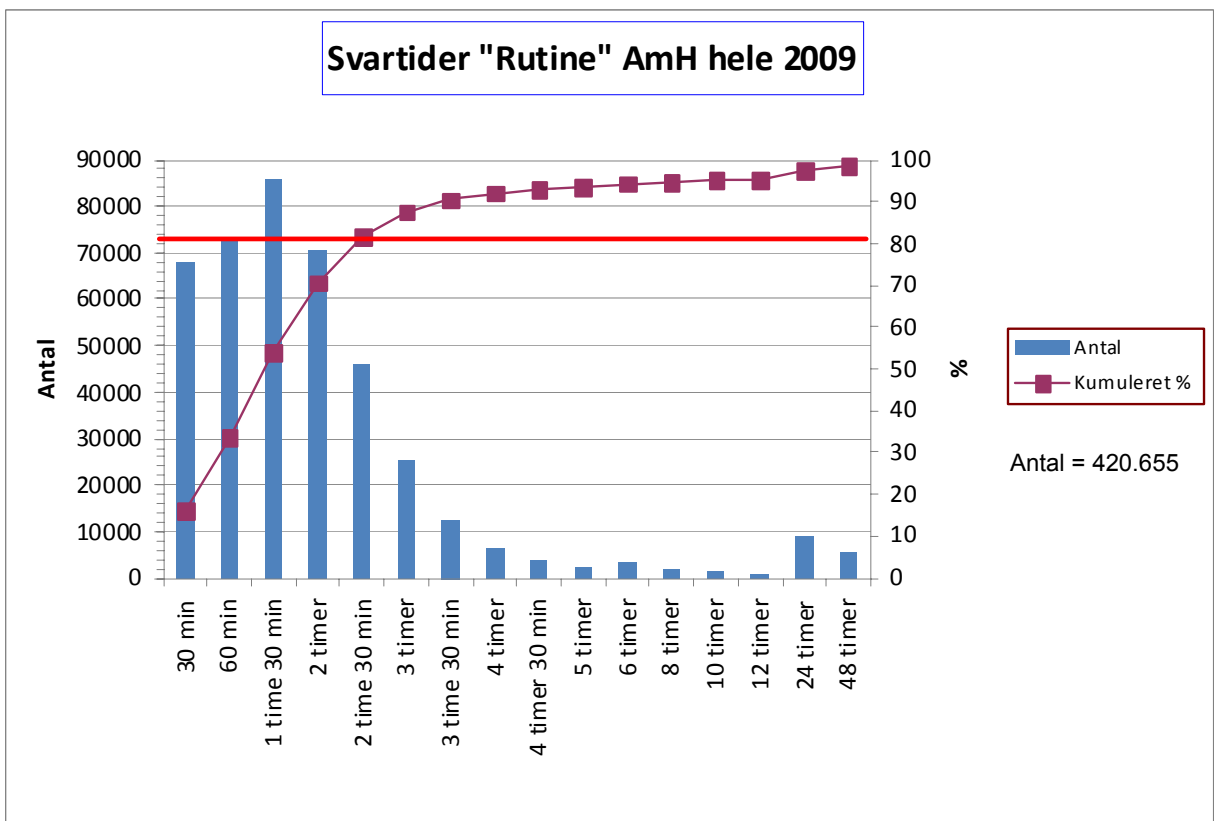
Svartiden på akutte, fremskyndede og rutineprøver overholder målene (80% af svarene ude inden henholdsvis 60 min., 180 min. og 360 min.) Alle krav er stort set opfyldt.



Figur 3 - Krav: 80% svar inden 60 min.



Figur 4 - Krav: 80% svar inden 180 min.



Figur 5 - Krav: 80% svar inden 360 min.

Kvalitets- sikring og udvikling på afsnit Hvidovre

Klinisk biokemisk afdeling, afsnit Hvidovre har haft opfølgingsaudit 2 gange i 2009. Den ledende auditor fra Dansk Standard har gennemgået udvalgte områder i afsnittet i forhold til kravene i ISO 9001:2000 standarden.

I indstillingen til certifikatet har auditoren konkluderet:

At systemet overholder kravdokumentationen.

At systemdokumentationen er implementeret i tilfredsstillende omfang.

At systemet generelt virker egnet og effektivt i forhold til virksomhedens processer, herunder evnen til at nå de definerede mål.

Gyldigheden af certifikat nr. 700 udstedt til Klinisk biokemisk afdeling, afsnit Hvidovre er således igen blevet bekræftet.

I 2009 kan nævnes fokusområder som ventetider i ambulatoriet og patientidentifikation.

Ventetiderne i ambulatoriet har det ikke været muligt at overholde, se senere afsnit "Ventetider i ambulatoriet Hvidovre".

Omkring patientidentifikation viste en opgørelse over en måned, at 8,8% af patienterne ikke bar ID armbånd. ID armbånd med strejkode anvendes i forbindelse med prøvetagning for at sikre korrekt patientidentifikation og registrering af prøvetidspunkt. Klinisk biokemisk afdeling, afsnit Hvidovre er gået i dialog med de berørte afdelinger med henblik på at nedbringe antallet af patienter uden ID armbånd.

Klinisk biokemisk afdeling, afsnit Hvidovre's dokumentation og arkivering er blevet styret af sekretariatet.

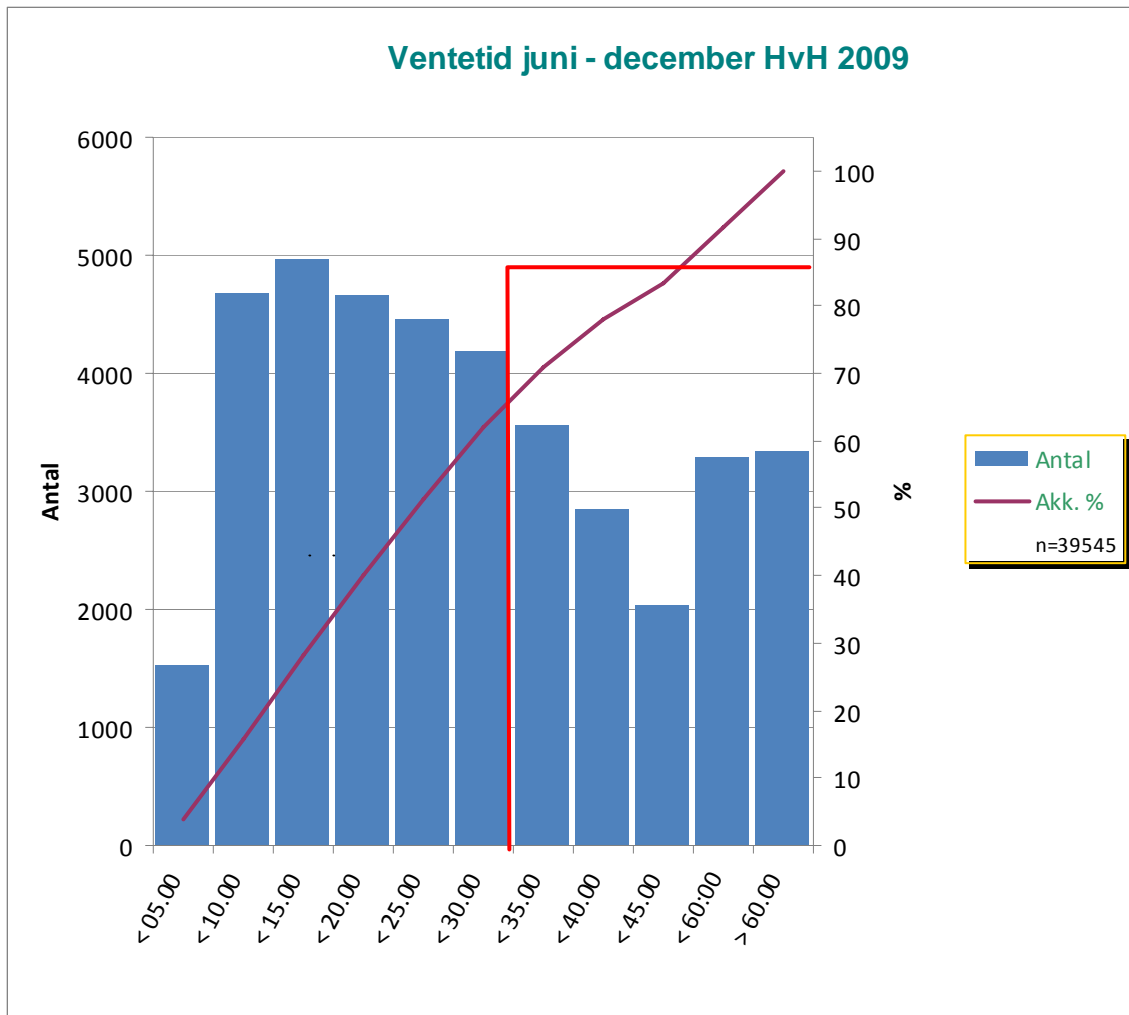
Interne auditorer er kvalitetsleder Henrik Islin, bioanalytiker Joan Bünning og ledende sekretær Gitte Hagel.

Kvalitetsmål

I ISO 9001 standarden er der krav om, at Klinisk biokemisk afdeling, afsnit Hvidovre fastlægger målbare mål med relevans for kundekrav og opstillede mål. Således monitorerer afsnittet løbende en række kvalitetsmål for at følge, om kvaliteten af analyser og andre ydelser lever op til vore specifikationer.

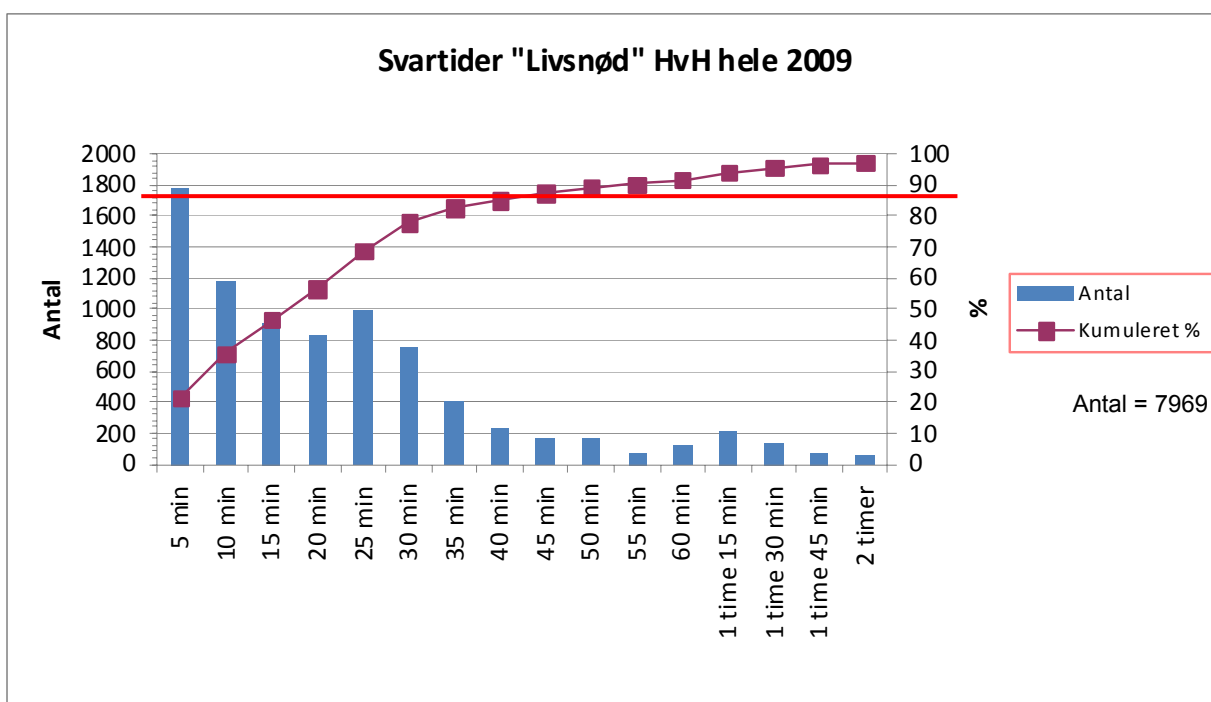
Ventetider i ambulatoriet Hvidovre

Målet er, at den totale ventetid i ambulatoriet er mindre end 30 min. for 85% af patienterne og at ingen venter mere end 45 min. Det har ikke været muligt, at opfylde disse krav inden for afsnittets ressourcerammer. I juni blev et nyt system til måling af ventetiderne "Nummer Chashier 2000" indført, og ventetiden er kun opgjort fra juni til og med december.



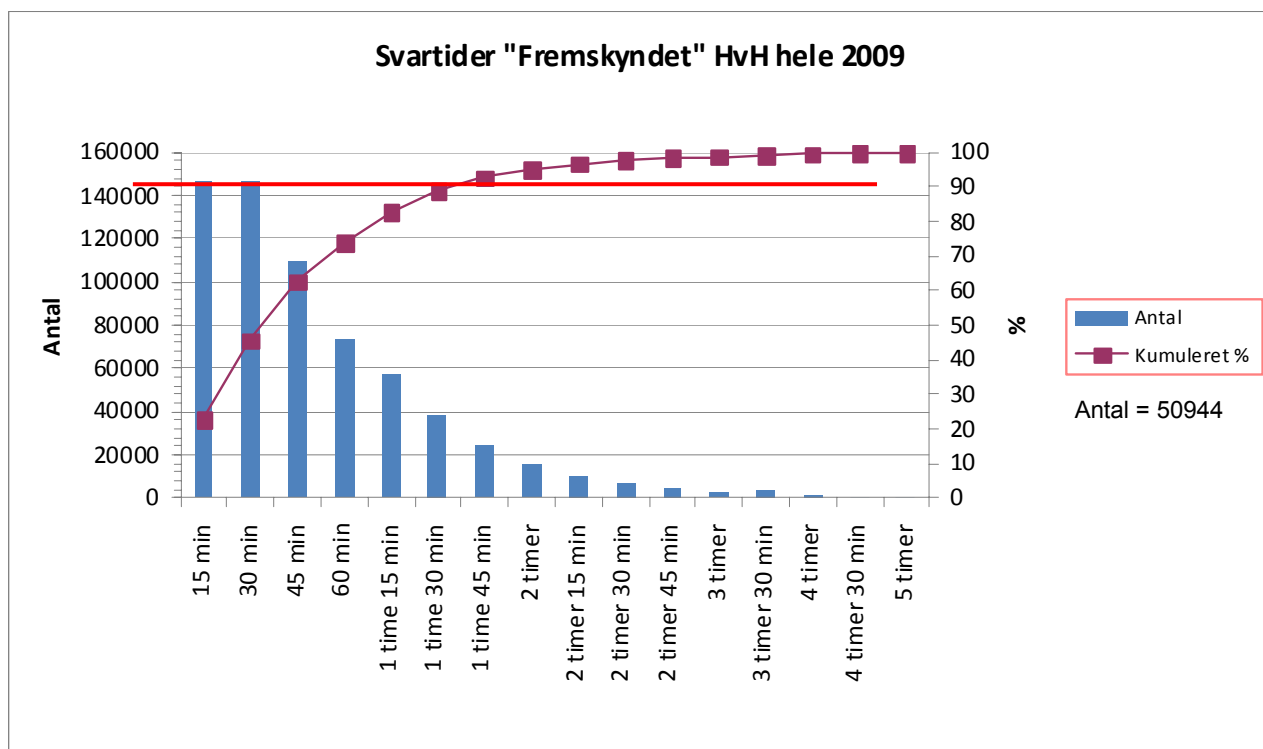
Figur 6 - Krav: 85% venter mindre end 30 min. og ingen venter mere end 45 min.

Kravene til svartid på akutte prøver (livsnød) er, at 90% skal være svaret inden 45 min. og 99% inden 60 min. Det overholdes stort set.



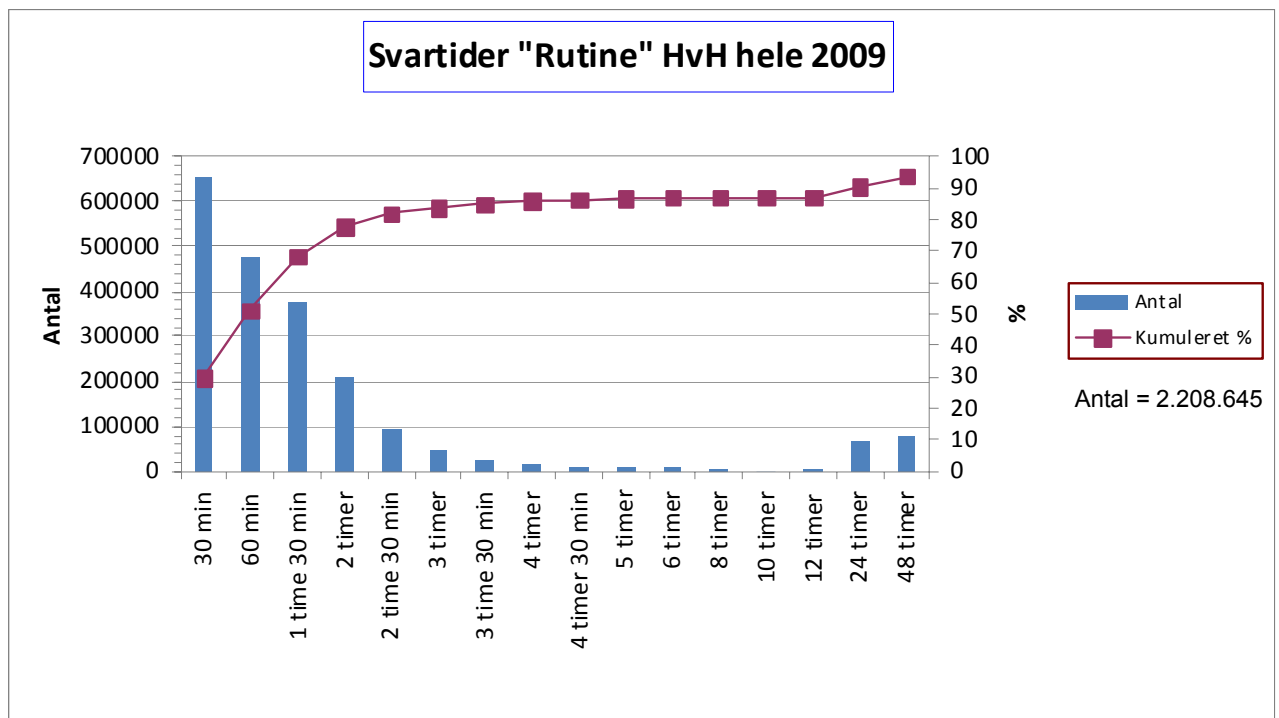
Figur 7 - Krav: 90% svares inden 45 min. og 99% inden 60 min.

Kravene til svartid på fremskyndede prøver er, at 90% af svarene skal være afleveret inden 180 min. og 99% inden 300 min. Dette krav er opfyldt



Figur 8 - Krav: 90% svares inden 180 min. og 99% inden 300 min.

Kravene til svartid på rutineprøve er, at der skal foreligge svar samme dag, hvis analyserne udføres daglig og i eget laboratorium. Dette krav er opfyldt.

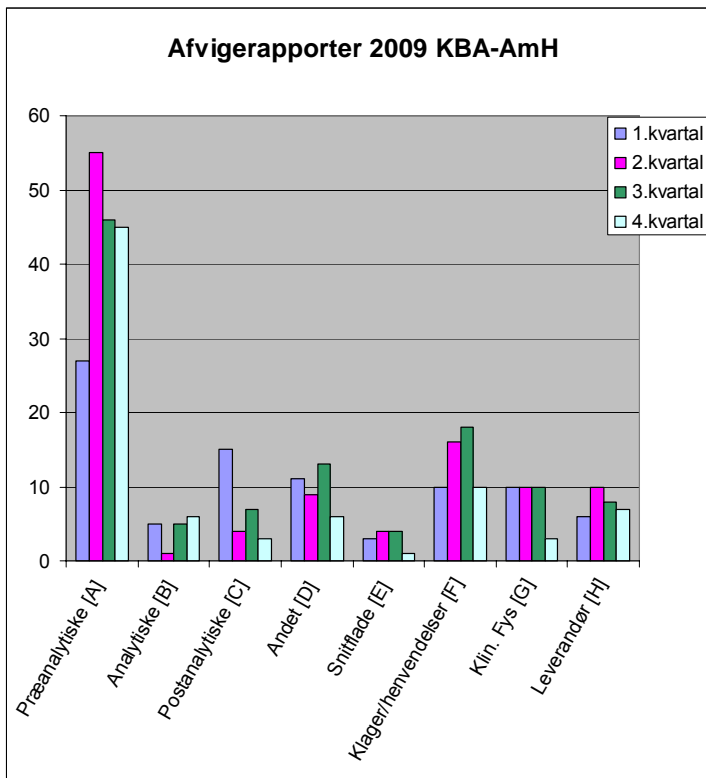


Figur 9 - Krav: Svares samme dag, hvis analysen udføres daglig og i eget laboratorium.

Afvigerapporter

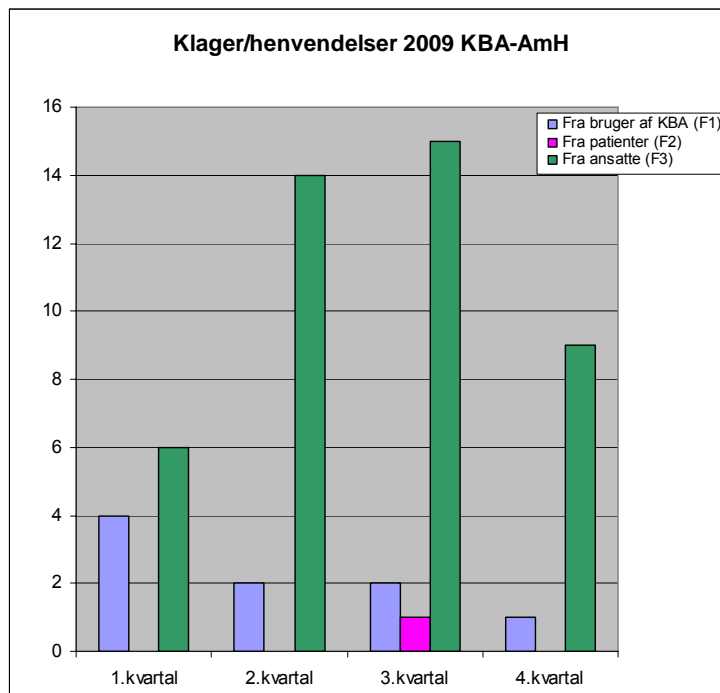
Afsnit Amager

Alle afvigelser registreres og behandles via afsnittets afvigerapportsystem. Alle afvigerapporter opgøres efter afsnittets fastlagte kategorier og er således et værktøj til at udpege områder, hvor der skal sættes ind med forbedringer. Det er tydeligt, at de præanalytiske afvigelser udgør den største andel, hvilket der arbejdes på at nedbringe.



Figur 10 - Afvigerapporter afsnit Amager

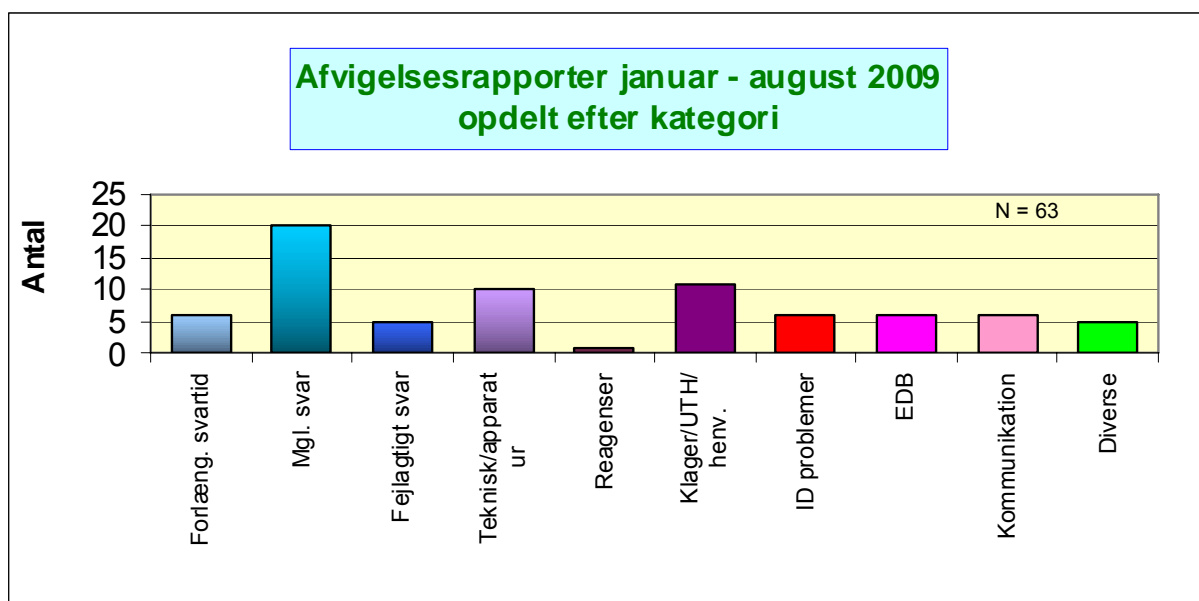
Ligeledes følges der op på henvendelser og forespørgsler fra brugere af afdelingens ydelser. Klinisk biokemisk afdeling betragter alle henvendelser som potentielle klager, hvor målsætningen er, at der ikke skal være patientklager.



Figur 11 - Klager og henvendelser afsnit Amager

Afsnit Hvidovre

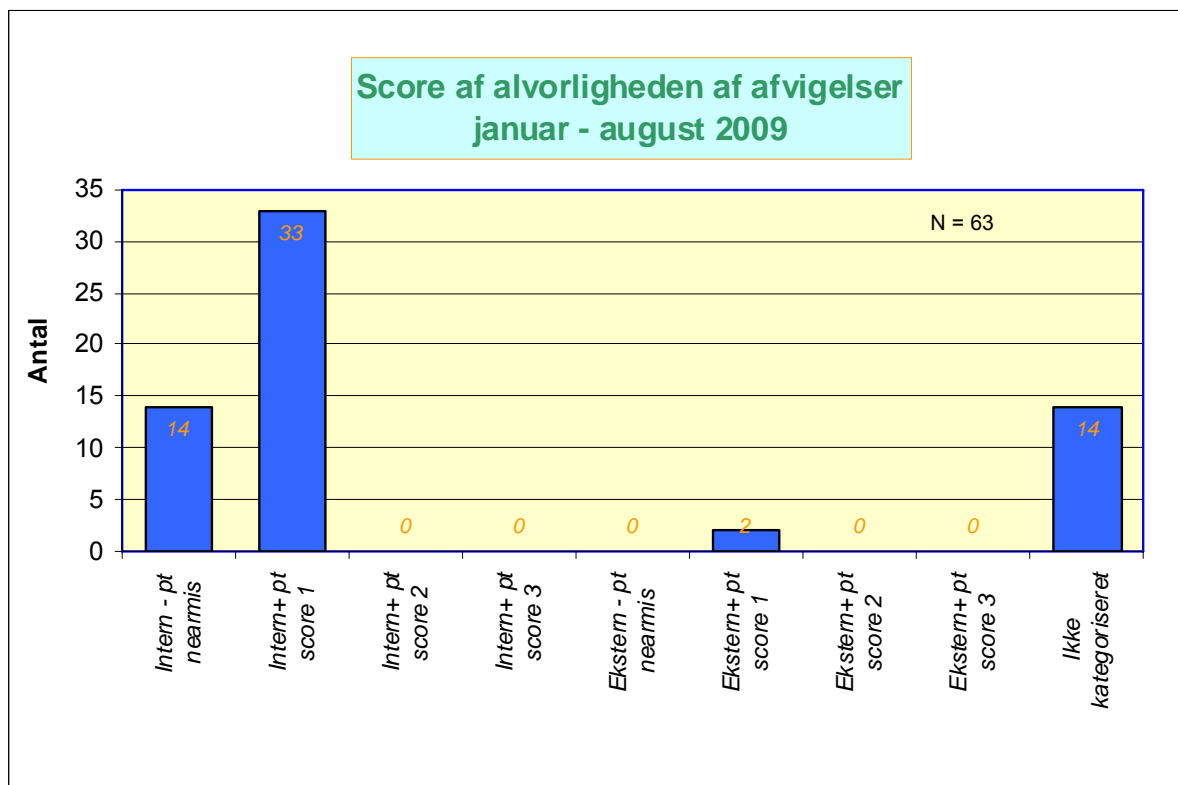
Afsnittet har modtaget 130 afvigelsesrapporter i 2009, hvilket er et fald i forhold til 2008, hvor antallet var 147. Rapporterne registreres og behandles via afsnittets afvigelsesrapportsystem. Ligeledes følges op på henvendelser og forespørgsler til afsnittet, og især følger vi tæt op på klager og ønsker. Der er tale om få egentlige klager, men vi behandler forespørgsler og henvendelser, for eksempel vedrørende "mærkelige" resultater og uopdagede fejl som klager. Alle afvigelsesrapporter opgøres efter område, type eller kategori, og er således et værktøj til at udpege områder, hvor der skal sættes ind med forbedringer. I opgørelsen indgår rapporter over såvel fejl/afvigelser vi selv er skyldige i, samt fejl/afvigelser begået uden for vores regi. Fordelingen af kategorier baseret på en stikprøve fra januar – august 2009 vises i figur 12.



Figur 12 - Afvigelsesrapporter januar - august 2009 opdelt efter kategori

Afvigelsesrapporterne opgøres ligeledes med henblik på en "score" fra 1 – 3 efter hvor alvorlig fejlen/afvigelsen kunne være for patienten, hvor 3 er mest alvorlig. Opgørelsen skelner endvidere mellem, om fejlen/afvigelsen er opdaget internt, d.v.s. af os selv, eller opdaget eksternt.

Fordelingen af "scorer" baseret på en stikprøve fra januar – august 2009 vises i figur 13.



Figur 13 - Afvigelser januar - august opdelt efter score på alvorlighed

AFDELINGENS DRIFT

Analyseproduktion

Samlet har Klinisk biokemisk afdeling i 2009 afleveret 3,4 mio. analysesvar og har haft 333.000 patientkontakter.

Analyseproduktion og patientkontakter 2009

	Afsnit Amager	Afsnit Hvidovre	Total
Antal patientkontakter	96.240	236.432	332.672
Antal analysesvar	648.313	2.788.365	3.436.678
Klinisk fysiologiske undersøgelser i alt	1.287		1.287
Hørescreening på børn		6.250	6.250

Tabel 14 - Analyseproduktion afsnit Amager og Hvidovre



Ressourcer

Årets lønforbrug udgjorde kr. 57.162.772 (budget kr. 58.288.365). Varebudgettet inkluderer udgifter til udførelse af klinisk biokemiske analyser, afprøvning og indkøring af nye analyser og udstyr, afdelingens uddannelsesfunktion, forskning og betaling af analyser udført på eksterne laboratorier. Det samlede budget for 2009 udgjorde kr. 14.308.008. Forbruget var kr. 19.049.640.

Det samlede budget for serviceydelser var kr. 31.789.044. Indtjeningen var kr. 39.781.752.

Normering (brutto og forbrug)

Stillingskategori	AmH normering	AmH forbrug	HVH normering	HVH forbrug
Ledende overlæge			1,0	1,0
Overlæge			2,25	2,0
Reservelæge			2,0	2,0
Biokemiker			3,0	3,0
FADL			0,0	2,7
Ledende bioanalytiker			1,0	1,0
Afdelingsbioanalytikere	3,0	3,0	3,0	3,0
Bioanalytikerundervisere	2,0	1,9	2,0	2,0
Bioanalytikere	37,8	35,87	81,4	76,1
Ledende lægesekretær			1,0	1,0
Sekretærer	0,81	0,81	2,14	2,14
Laboratoriebetjent			1,0	1,0
I alt	43,61	41,58	99,81	96,94

Tabel 15 - Personalenormering og forbrug

Molekylærbiologiske analyser

Der udføres rutinemæssigt molekylærgenetiske analyser for 4 arveligt betingede sygdomme:

1. Primær lactose intolerans (LCT)
2. Familiær hypokalkurisk hyperkalcæmi (FHH) og autosomal dominant hypokalcæmi (ADH) ved undersøgelse af genet for Calcium Sensing Receptor (CaSR)
3. Arvelig tyktarmskræft (MYH)
4. Familiær Middelhavsfeber (FMF)

Analysen for primær lactose intolerans foretages ved PCR-baseret snp-analyse (taq-man kemi).

Analyse af CaSR-genet, MYH-genet samt MEFV-genet (impliceret i FMF) foretages ved direkte sekventering af DNA.

Opgradering af molekylærgenetisk analyse for familiær middelhavsfeber

I februar 2009 blev analysen for Familiær Middelhavsfeber opgraderet fra restriktionsenzymkæring til direkte sekventering af DNA. Hvor der tidligere blev undersøgt for de 4 hyppigst forekomne mutationer i MEFV-genet, bliver relevante exons af MEFV-genet nu screenet for mutationer. I disse exons findes bl.a. de 12 hyppigst forekomne mutationer i MEFV-genet.

POCT = Point Of Care Testing

POCT på Afsnit Amager

Afsnit Amager har 28 HemoCue POCT-udstyr til glucosemålinger koblet on-line til laboratorium informationssystem Labka II.

Desuden er der installeret Afinion udstyr til CRP målinger på Skadestuen.

Afsnittet har løbende kvalitetssikret og undervist de kliniske afdelinger i brugen af POCT.

POCT på Afsnit Hvidovre

Afsnit Hvidovre har i 2009 kvalitetssikret ca. 180 Point- Of- Care Testing instrumenter (POCT) fordelt på ca. 30 analyser. Afsnittet har løbende undervist og superviseret de kliniske afdelinger i præanalyse og brugen af POCT-udstyr.

Der er endvidere i 2008 - 2009, valideret og implementeret ABL80 Flex til Hjerte-lungemedicinsk afdeling og ABL80 Flex og ABL 825 til Infektionsmedicinsk afdeling for isolationsstuer.



Klinisk fysiologiske undersøgelser

Der har i 2009 været stort fokus på at skabe et system for ekstern kvalitetssikring af arbejds-EKG undersøgelsen, hvilket har udmundet i et samarbejde mellem Klinisk biokemisk afdeling, afsnit Amager, Kardiologisk afsnit Amager Hospital og Københavns Praktiserende Lægers Laboratorium.

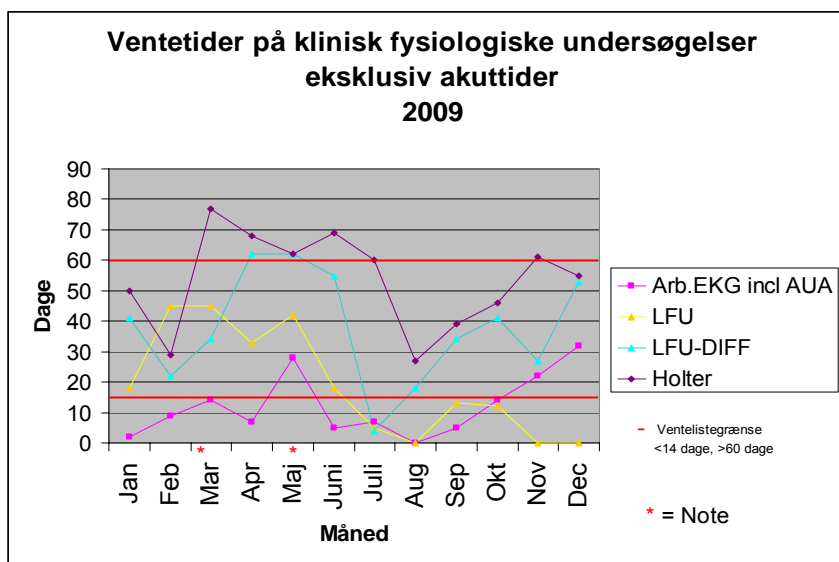
I 2009 flyttede arbejds-EKG undersøgelsen og holter monitoreringen til det nye afsnit C, hvilket har skabt et bedre arbejdsmiljø for medarbejderne samt bedre pladsforhold til både patienter og medarbejdere.

Der har desuden været fokus på, at alle medarbejdere, der varetager undersøgelsen holter monitorering har fået et kursus i dette på Holter laboratoriet på Hvidovre Hospital.



Holter på	219
Holter af	219
Arb.ekg incl. AUA	441
LFU	261
LFU-diff	147
I alt 2009	1287

Tabel 16 - Klinisk fysiologiske undersøgelser



Figur 17 - Ventetider på klinisk fysiologiske undersøgelser

Nye analysemetoder og udstyr

Rtcs (B) – Hæmoglobin (Fe) er blevet sat op på Sysmex XE 5000, Fluorescensflowcytometri.

Kontaktbioanalytikerfunktionen

Kontaktbioanalytiker på afsnit Amager

Kontaktbioanalytikerfunktionen varetages af 2 afdelingsbioanalytikere.

Kontaktbioanalytiker på afsnit Hvidovre

Kontaktbioanalytikerfunktionen varetages af 8 bioanalytikere med speciel tilknytning til faste kliniske afdelinger. Funktionen er med til at styrke det tværfaglige samarbejde, samt at sikre information og kommunikation mellem de kliniske afdelinger og Klinisk biokemisk afdeling til gavn for hospitalets patienter og brugere. Endvidere medvirker kontaktbioanalytikeren til kvalitetssikring af decentralt placeret analyseudstyr (POCT= Point Of Care Testing).

Arbejdsmiljø

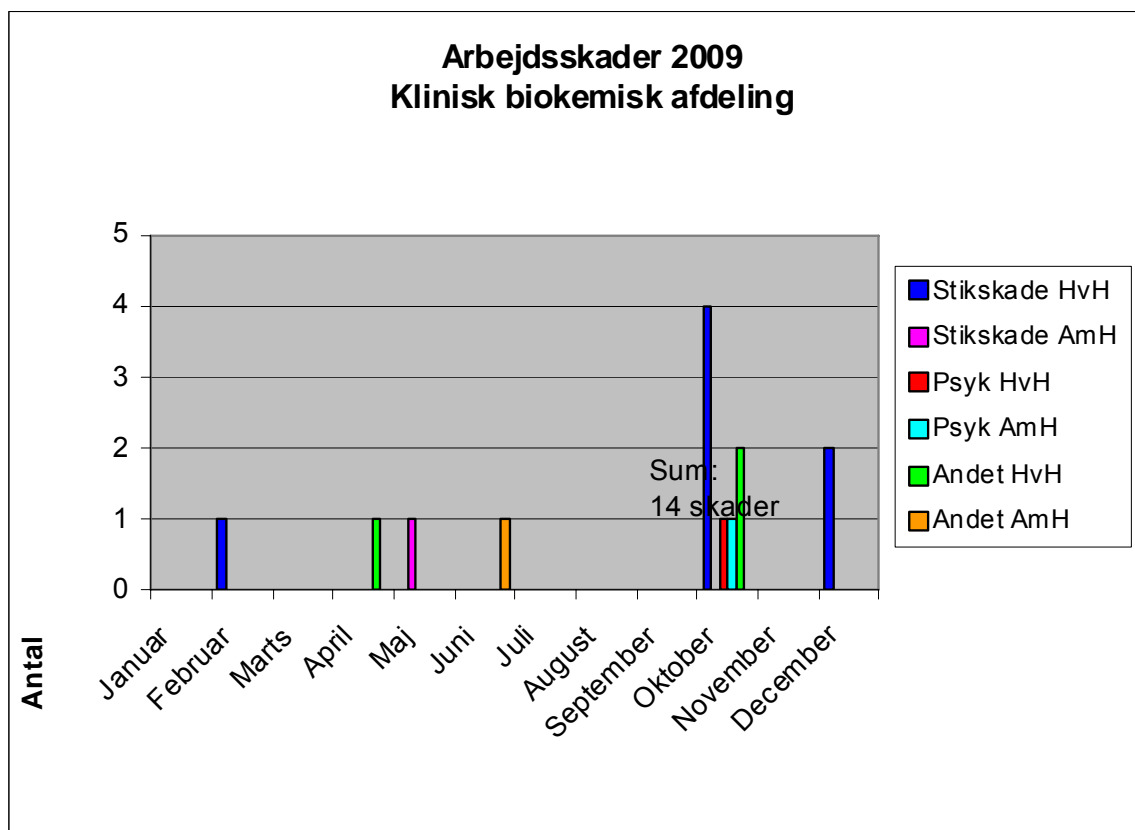
Der har i 2009 været stort fokus på arbejdsmiljøet på begge adresser.

I årets første måned blev to nye arbejdsmiljørepræsentanter valgt på KBA-HvH, bioanalytiker Corinn Larsen og bioanalytiker Anne May Bjørklund. Som første opgave er de sammen med arbejdsmiljørepræsentanten fra afsnit Amager ved at udarbejde en fælles procedurebeskrivelse for arbejdsmiljø og hygiejne.

På begge afsnit, er der udført APV af Labka II, samt en generel APV efter ibrugtagning af det nye ambulatorium for Klinisk biokemisk afdeling på afsnit Hvidovre.

På afsnit Amager har arbejdsmiljøkonsulent Nina Bjørnholt kikket på ergonomiske problemstillinger omkring blodprøvetagning m.m. i ambulatoriet og på sengeafdelingerne.

Klinisk biokemisk afdeling har haft 14 arbejdsskader. Der er efterfølgende sendt et spørgeskema til de skadelidte, som opfølgning og forebyggelse. To af de skadelidte har derefter bedt om ergonomisk rådgivning m.h.t. arbejdsstillinger. Arbejdsmiljøgruppen består af afdelingsbioanalytiker Jette Frost, bioanalytiker Sine Sørensen, bioanalytiker Anne May Bjørklund, bioanalytiker Corinn Larsen og bioanalytiker Jette Nymann.



Figur 18 - Arbejdsskader

FORSKNING

Afdelingens hovedforskningsområder

Atherosclerose, dyslipidæmier og diabetes

Undersøgelser af gener, der har relevans for patofysiologien bag ovennævnte tilstande. Der undersøges for mutationer, der har indflydelse på protein- struktur og funktion, samt for epigenetiske og cellulære mekanismer i genekspressionen relateret til glukose- og fedtmetabolismen. Klasse- og strukturstatistisk analyse af patofysiologiske modeller integreres i studierne. Der anvendes store studie-populationer samt patientbiobanker.

Reproduktionsmedicin

Undersøgelse af (a) faktorer i endometriet af betydning for det befrugtede ægs implantation, (b) opståen og udvikling af svangerskabsforgiftning, (c) moderkagefunktionens betydning for fostrets vækst og trivsel, (d) granulosa-cellers reaktion på forskellige stimulationsregimer og (e) medianforløb og biologisk variation for hCG β og PAPP-A hos gravide kvinder ved risikovurdering for Down's syndrom hos fostret.

Gastroenterologi og inflammation (Ph.d. projekt, læge Anne Louise Knudsen)

Calprotectin er et protein der primært dannes i neutrofile granulocytter. Undersøgelse af fæces for calprotectin anvendes i stigende grad ved diagnostik og monitorering af inflammatoriske tarmsygdomme. Projektet skal belyse om der er alders- og kønsvariation af fæces calprotectin, samt hvilken rolle behandling med glukokortikoider og TNF-alfa-hæmmere spiller for produktionen af calprotectin i monocytter og neutrofile granulocytter.

Antioxidanter og bioaktive lipider (Ph.D. projekt læge Karen Søeby)

Nogle individer er mere genetisk disponerede til nedsat glucose tolerance end andre. Dette kan skyldes en ændret balance i ceramide- og sphingolipid niveauerne i bl.a. muskler og pancreas. Afgørende for koncentrationen disse bioaktive lipider er cellens beredskab mod oxidativt stress i form af forekomsten af antioxidanten glutathion. Ved hjælp af molekylære metoder studeres mutationer og mikrosatelitter i gener med betydning for glutathion niveauet hos individer med og uden påvirket glukosetolerance.

Bioaktive lipider og type 2 diabetes (Ph.D. projekt, cand. scient. Rikke Veggerby Grønlund)

Bioaktive lipider er impliceret i komplekse cellulære funktioner som differentiering, celledød samt celle-signalering og sættes i relation til udvikling af type 2 diabetes. Ekspresion af enzymer involveret i syntese og metabolisme af bestemte bioaktive lipider undersøges ved hjælp af molekylære og kemiske metoder i cellekulturer centrale for glucose homeostasen.

Forskningsmedarbejdere

Overlæge, dr. med. Mogens Fenger er hovedvejleder for 4 ph.d-studerende (cand.scient. Thomas Hansen (Skt. Hans), cand.scient. Andrés Ingason (deCode, Island), læge Karen Søeby (KBA, HvH) og cand.scient. Rikke Veggerby Grønlund (KBA, HvH) samt medvejleder for 2 ph.d-studerende (Nikolai Diemer (BBH) og Bettina Thuesen (FCFS, Glostrup).

Overlæge, dr.med. Steen Sørensen er hovedvejleder for reservelæge, ph.d-studerende læge Anne Louise Knudsen (KBA, HvH).

Desuden er cand.scient, ph.d. Frederikke Egerod, reservelæge Young Bae Hansen samt 4 forsknings-bioanalytikere involveret i afdelingens forskning.

Aktiviteter vedr. håndtering af forskningsprojekter

Pr. 31-12-2009 deltog afdelingen i 110 videnskabelige projekter m.h.p. blodprøvetagning og analyse omfattende i alt 205 særftaler. I løbet af 2009 blev 48 nye projekter og 85 særftaler oprettet.

Ansvarlig for håndtering af forskningsprojekter er bioanalytiker Lili Jensen.

UNDERVISNING

Studerende

Afdelingen varetog den kliniske undervisning af bioanalytikerstuderende efter gældende regler i studieordningen marts 2001 samt gældende regler i studieordningen juli 2009.

Undervisningen er foregået både på afsnit Amager og Hvidovre.

I året har der været studerende, som har fulgt to forskellige bekendtgørelser og studieplaner, hvilket har været en stor udfordring både logistisk og undervisningsmæssigt.

Studerende	Semester/Modul	Antal
Bioanalytikerstuderende	3. semester	8
	6. semester	7
	7. semester (valgfri periode)	8
	7. semester (*bachelor)	7
	Modul 1	16
	Modul 4	8
Erhvervspraktikanter		12

Tabel 19 - Antal studerende

* Bachelorprojekter:

Titel på bachelorprojekter:

- Sammenligning af nyt og gammelt bed-sideudstyr til måling af TNT
- Optimering og fejlfinding af PCR-reaktioner og DNA-sekventering med henblik på detektion af SNP
- Sammenligning af Accutrend og Fusion til måling af Cholesterol
- Sammenligning af ABL 80Flex og ABL 700-serien på parametrene Calcium og Kalium
- Valideringsrapport af CoaguChek XS Plus, Roche Diagnostics

Bioanalytikerundervisere



Heidi Blomgaard



Helle Frederikson



Pernille Munck



Susanne Velgaard

Undervisning af præ- og postgraduat personale

Afdelingsbioanalytiker Lisbeth Theil har været underviser i Udviklings- og Uddannelsesafdelingen Hvidovre Hospital for præ- og postgraduat personale i kliniske faglighed inden for klinisk biokemi.

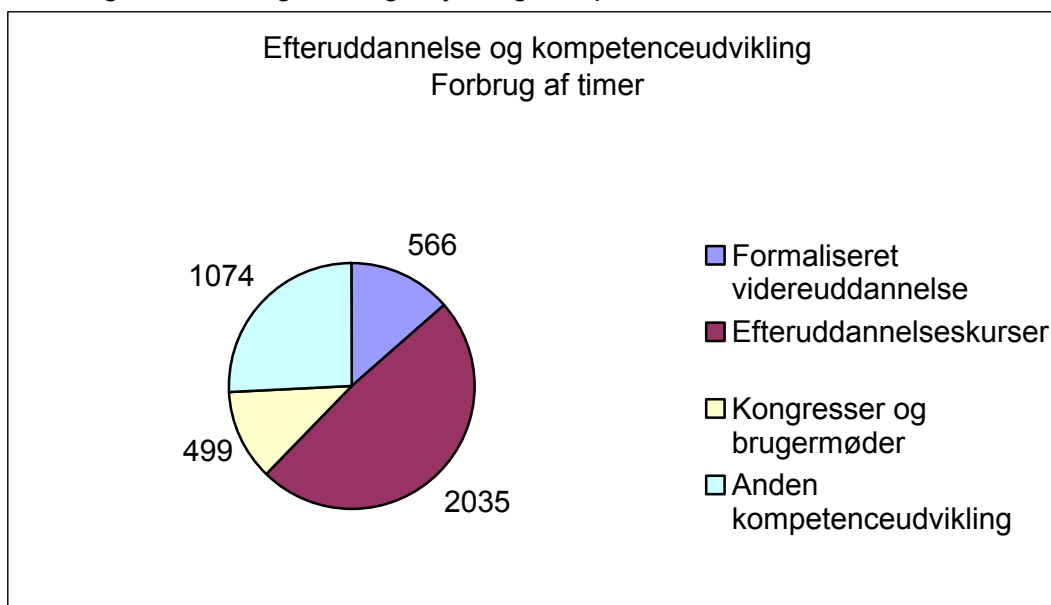
Læge Anne Louise Knudsen og læge Karen Søbye har undervist bioanalytikere og laboranter i Region Hovedstaden i emner inden for det klinisk biokemiske speciale.

Efteruddannelse og udvikling af afdelingens personale

Kompetenceudvikling af medarbejdere i afdelingen skal forstås bredt, herunder er medtaget efteruddannelse, videreuddannelse, deltagelse i brugermøder, tema-møder, kongresser m.m. I 2009 gennemførte Hvidovre Hospital et projekt 'Sikker Mundtlig kommunikation' indeholdende et undervisningsprogram rettet mod alle medarbejdere på hospitalet. Samtlige medarbejdere på Klinisk Biokemisk Afdeling afsnit Hvidovre deltog i undervisningsprogrammet.

Det samlede tidsforbrug anvendt i afdelingen på efteruddannelse og kompetenceudvikling var 4174 timer, som svarer til ca. 2,3 årsværk.

Fordelingen er vist i figur 20 og er yderligere specificeret ud i afsnittet nedenfor.



Figur 20 - Forbrug af timer til efteruddannelse og kompetenceudvikling fordelt på de forskellige kategorier

Deltagelse i formaliseret kompetencegivende videreuddannelse

Ressourceforbruget i 2009 på formaliseret kompetencegivende videreuddannelse var på 566 timer, hvilket svarer til ca. 0,3 årsværk. Det fordelte sig på følgende aktiviteter:

Sundhedsfaglig diplomuddannelse

Deltagere: 2

Masteruddannelse

Deltagere: 2 bioanalytikerundervisere har fuldført masteruddannelse i sundhedspædagogik fra Danmarks Pædagogiske Universitetsskole i Emdrup.

Titel på masterprojekterne:

- "Empirisk undersøgelse af bioanalytikeruddannelsen - set i relation til rekruttering, fastholdelse og beskæftigelse i professionen"
- "Studerende på bioanalytikeruddannelsen"

Projektet undersøgte de studerende på bioanalytikeruddannelsen i forhold til den baggrund, de kommer med, både socialt og uddannelsesmæssigt, og hvorfor der er så mange med anden etnisk baggrund end dansk, der søger ind på uddannelsen.

Speciale-specifikke kurser for læger under speciallægeuddannelse i klinisk biokemi

Deltagere: 2

Deltagelse i interne og eksterne efteruddannelseskurser

Ressourceforbruget i 2009 på diverse efteruddannelseskurser var på 2035 timer svarende til 1,1 årsværk, med 54 deltagere fordelt på forskellige kurser.

Deltagelse i kongresser, brugermøder m.v.

Endelig har personalet på Klinisk biokemisk afdeling deltaget i en række kongresser, brugermøder, seminarer, studiebesøg, messer m.v., hvilket har medført et ressourceforbrug i 2009 på 499 timer svarende til 0,3 årsværk fordelt på 36 personer.

Deltagelse i anden kompetenceudvikling

Ressourceforbruget på anden kompetenceudvikling var i 2009 på 1074 timer svarende til 0,6 årsværk, som fordeltes på følgende aktiviteter:

1 temadag (á 7 timers varighed) og 4 temaeftermiddage (á 4 timers varighed)

Deltagere: Hele afdelingens personale

Emne: Sikker Mundtlig Kommunikation



Koncentreret teamsamarbejde i forbindelse med Sikker Mundtlig Kommunikation

2 temadage (å 7 timers varighed)

Deltagere: 80

Emner: Arbejdsglæde, Cobas teori, Hæmatologi, Hæmostase og HIV

1 temamøde (å ca. 1 times varighed)

Deltagere: 50

Emne: Hvorfor måler vi så mange D-vitaminer?

1 temamøde (å 2 timers varighed)

Deltagere: 80

Emne: Mål og aktiviteter for år 2009

BILAG 1

PUBLIKATIONSLISTE

Artikler

- [1] Thuesen BH, Husemoen LL, Fenger M, Linneberg A. Lack of association between the MTHFR (C677T) polymorphism and atopic disease. *Clin Respir J* 2009;3:102-8
- [2] Husemoen LL, Linneberg A, Fenger M, Thuesen BH, Jørgensen T. Changes in lifestyle, biological risk factors and total homocysteine in relation to MTHFR C677T genotype: a 5-year follow-up study. *Eur J Clin Nutr* 2009;63:1233-40
- [3] Thomsen SF, Ferreira MA, Kyvik KO, Fenger M, Backer V. A quantitative genetic analysis of intermediate asthma phenotypes. *Allergy* 2009;64:427-30
- [4] Omland LH, Jepsen P, Skinhøj P, Jørgensen HL, Munster AM, Bangsborg J et al. The impact of HIV-1 co-infection on long-term mortality in patients with hepatitis C: a population-based cohort study. *HIV Med* 2009;10:65-71
- [5] van der Deure WM, Hansen PS, Peeters RP, Uitterlinden AG, Fenger M, Kyvik KO et al. The effect of genetic variation in the type 1 deiodinase gene on the interindividual variation in serum thyroid hormone levels: an investigation in healthy Danish twins. *Clin Endocrinol (Oxf)* 2009;70:954-60
- [6] Grøndahl ML, Borup R, Lee YB, Myrhøj V, Meinertz H, Sørensen S. Differences in gene expression of granulosa cells from women undergoing controlled ovarian hyperstimulation with either recombinant follicle-stimulating hormone or highly purified human menopausal gonadotropin. *Fertil Steril* 2009;91:1820-30
- [7] Prescott E, Hjørdem-Hansen R, Dela F, Ørkild B, Teisner AS, Nielsen H. Effects of a 14-month low-cost maintenance training program in patients with chronic systolic heart failure: a randomized study. *Eur J Cardiovasc Prev Rehabil* 2009;16:430-7
- [8] Prescott E, Hjørdem-Hansen R, Dela F, Teisner AS, Nielsen H. Exercise training in older patients with systolic heart failure: adherence, exercise capacity, inflammation and glycemic control. *Scand Cardiovasc J* 2009;43:249-55

Foredrag

Fenger, M. "*Genes on the Grid*", The 25th NORDUnet Conference, Copenhagen, 16-18 September 2009.

Fenger, M. "*Genetic-metabolic networks in physiological admixed populations*", 7th International Conference on Pathways, Networks, and Systems Medicine, Corfu 6 - 9 June 2009.

Sørensen S. Fra klinik til laboratorium og tilbage -et ping-pong spil med proteinet osteopontin som eksempel. Hvidovre Hospital's Forskningsdag 04-06-2009.

Posters

Fenger, M, Linneberg, A., Werge, T., Jørgensen, T. *Genetic-metabolic networks in physiological admixed populations*. The 10th International Conference on Systems Biology, Stanford, California, USA August 30 - September 4, 2009.

Clausen, L.N, Weis, N., Schønning, K., Fenger, M., Krarup, H., Bukh, J., Benfield, T. *Predictors of spontaneous viral clearance of hepatitis C virus among HIV-1 infected individuals. A single-centre cohort study*. AASLD Conference August 2009.

BILAG 2

MEDARBEJDERES EKSTERNE TILLIDSHVERV

Annette Farre

Faglig koordinator i Labka II projektet i implementeringsperioden i Region Hovedstaden.

Elin Riis Hansen

Medlem af Views-gruppe med henblik på database-udtræk fra Labka II.

Mogens Fenger

Medlem af Institutrådet for de Diagnostiske Fag (IDF).
Medlem af den videnskabetiske komité, Region Hovedstaden.

Henrik Islin

Medlem af ERFA-gruppe om akkreditering inden for det kliniske laboratorieområde.
Medlem af fokusgruppe omkring akkrediterings-/certificeringskrav, kvalitetskrav og dokumentstyring i forbindelse med implementering af nyt Laboratorie-informationssystem Labka II.
Medlem af Views-gruppe med henblik på database-udtræk fra Labka II.

Klara Jørgensen

Medlem af V-MED.
Medlem af Kvalitetsrådet på Hvidovre Hospital.

Jørgen Hjelm Poulsen

Medlem af Sektorudvalget, der er et samarbejdsforum mellem DANAK og de enkelte laboratoriespecialer, hvor man drøfter kvalitetssikring og akkreditering inden for laboratorieområdet.
Medlem af en arbejdsgruppe under DANAK og Dansk Selskab For Klinisk Biokemi til udarbejdelse af vejledninger inden for akkrediteringsområdet.
Medlem af Region Hovedstadens Sundhedsfaglige råd for klinisk biokemi.
Medlem af Hovedbrugergruppen for indkøb under koncern-indkøb i Region Hovedstaden.

Merete Steensgaard-Hansen

Medlem af Sundhedsfagligt Råd for Klinisk Biokemi.
Medlem af Uddannelsesrådet for bioanalytikeruddannelsen i Region Hovedstaden.
Medlem af V-MED på Hvidovre Hospital.
Medlem af udvalg til dimensionering af kliniske uddannelsespladser i Region Hovedstaden.

Annette Svendsen

Medlem af arbejdsgruppe nedsat af Sundhedsfagligt Råd for Klinisk Biokemi vedr. kompetenceudvikling for bioanalytikere.

Steen Sørensen

Inspektør ved speciallægeuddannelsen i klinisk biokemi, udpeget af Dansk Selskab for Klinisk Biokemi, fra 2002.

Medlem af Harmoniseringsgruppen under Sundhedsfagligt Råd for Klinisk Biokemi, i forbindelse med indførelse og vedligeholdelse af et nyt laboratorieinformationssystem (Labka II), fra 2002.

Medlem af "Advisory Board" ved The Scandinavian Journal of Clinical & Laboratory Investigation".

BILAG 3

APPARATURLISTE

Afsnit Amager

Årstal	Antal	Type
2004	1 stk.	MODULAR 2004
2004	1 stk.	Cobas Integra 800
2005	1 stk.	Thrombolyzer Compact XR
2003	1 stk.	ABL 715
2002	1 stk.	ABL 725
2001	1 stk.	Cobas Integra 400
2009	1 stk.	Cobas 6000 kemi- og immunkemisk analyseudstyr
2007	1 stk.	Advia 120
2001	1 stk.	Sysmex XE 2100
2004	1 stk.	BD Sedi-15

Tabel 21 - Større analyseudstyr anvendt til rutine-, forsknings- og uddannelsesopgaver ved Klinisk biokemisk afdeling, afsnit Amager. Årstallet vedrører installationstidspunktet

Afsnit Hvidovre

Årstal	Antal	Type
1991	1 stk.	Tri-Carb 1900 Beta-tæller
1995	1 stk.	Shimadzu UV -160A Spektrofotometer
1996	1 stk.	Termo Cycler
1996	1 stk.	Spektra-II ELISA Reader
1996*	1 stk.	ABL BpH
1998	1 stk.	ACL Futura Plus, ILS koagulationsudstyr
1998	2 stk.	Thermocyclere
1999*	2 stk.	ABL 735, Radiometer
1999*	5 stk.	ABL 725, Radiometer
1999	3 stk.	Thermocyclere
1999	1 stk.	KS-15 Celleinkubator
1999	1 stk.	Wallac multicounter Victor 2 Elisareader
2000	1 stk.	FACSCalibur, B&D, flowcytometer
2001*	1 stk.	ABL BpH 5
2009	1 stk.	Terumo Monitor V100
2002	1 stk.	Sebia Hydragel K20 og IF K20 analyseudstyr
2003	1 stk.	Konelab, kemi- og immunkemisk analyseudstyr
2004	2 stk.	Vitros FS 5.1, kemi- og immunkemisk analyseudstyr
2004	1 stk.	ACL TOP 300 (ILS) koagulationsmaskine
2004	1 stk.	Immulite 2500 immunkemisk analyseudstyr
2004	1 stk.	dHPLC Wave
2004	1 stk.	ABI 7500 Real Time PCR
2005	1 stk.	Cellavision Diffmaster DM8 differentialtællingsudstyr
2006	1 stk.	ABI Prism 3130 xl Genetic Analyzer
2006	1 stk.	Architect immunkemisk analyseudstyr
2006	1 stk.	Promega Maxwell 16 System, oprensingsrobot
2006	1 stk.	HST-N 302 Sysmex XE-5000 Hæmatologiudstyr
2007	1 stk.	HPLC Tosoh Biosecience
2007	1 stk.	DiaSorin
2007	1 stk.	Dionex 3000 HPLC
2008*	6 stk.	ABL 80 (4 i brug)
2009*	1 stk.	ABL 825

Årstal	Antal	Type
2009	1 stk.	Cobas 6000 kemi- og immunkemisk analyseudstyr
2009	1 stk.	MPA afpipetteringsinstrument
2009	1 stk.	DiaSorin

Tabel 22 - Større analyseudstyr anvendt til rutine-, forsknings- og uddannelsesopgaver ved Klinisk biokemisk afdeling, afsnit Hvidovre. Årstallet vedrører installationstidspunktet.

*Ikke Klinisk biokemisk afdelings ejendom

BILAG 4

ANALYSE OG PRODUKTIONSLISTE (REKVIREREDE ANALYSER)

Analysenavn	Amager	Hvidovre	Total
P-Frit T3 index		1	1
P-Frit T4 index		1	1
Array-CGH analyse		2	2
Asc-Albumin	38		38
Asc-Amylase, pancreastype	49	21	70
Asc-Creatininium;stofk.		1	1
Asc-Eosinophilocyter;antalk.	1		1
Asc-Lactatdehydrogenase	41	11	52
Asc-Leukocyter	70	245	315
Asc-Leukocyter(uspec.)	1		1
Asc-Lymphocyter;antalk.	1		1
Asc-Makrofager+Monocyter;antalk.	1		1
Asc-Neutrophilocyter	1		1
Asc-Protein		22	22
B(aB)-Oxygen(O₂; tot.)	1		1
B(kB)-Plasmodium	54	486	540
B(vB)-Pyruvat		3	3
Basisk phosphatase(P)-Basisk phosphatase, knogletype	15	65	80
Basisk phosphatase(P)-Basisk phosphatase, lever canaliculus-type	15	65	80
Basisk phosphatase(P)-Basisk phosphatase, leverendoteltype	15	65	80
Basisk phosphatase(P)-Basisk phosphatase, placentatype	15	65	80
Basisk phosphatase(P)-Basisk phosphatase, tarmtype	15	65	80
B-Bacterium(DNA)+fungus(DNA);taxon	2	21	23
B-Bacterium+fungus	2.469	6.003	8.472
B-Basophilocyter	7.964	89.091	97.055
B-Blastceller(uspec.)	729	4.418	5.147
B-Bly		2	2
B-Cadmium	1		1
B-Ciclosporin	15	15	30
BCR/ABL Diagnostik/Philadelphiakromosom	1		1
B-Eosinophilocyter	7.964	89.095	97.059
B-Eosinophilocyter;antalk.(mikr.)	1		1
B-Erythrocyter	4.037	4.676	8.713
B-Erythrocyter; middel volumen (MCV)	3.047	29.428	32.475
B-Erythrocyter;vol.fr.	1.883	18.288	20.171
B-Forlig(elekt.)	1.388	7.716	9.104
B-Glucose-6-phosphat-1-dehydrogenase/Hæmoglobin(Fe)	4	41	45
BH-Projektanalyse 009		1	1
B-Human immundefektvirus 1(DNA)	19	111	130
B-Hæmoglobin(Fe)	35.044	127.803	162.847
B-Interferon-gamma påvisning af TB infektion	17		17
B-Kviksølv	1		1

Analysenavn	Amager	Hvidovre	Total
B-Leukocytter	35.411	114.605	150.016
B-Leukocytter(uspec.)	728	4.418	5.146
B-Lipid(floterende)		52	52
Blod til CSV-analyse SSI		34	34
Blod til special analyse	43	1.428	1.471
B-Lymphocytter	7.963	89.095	97.058
B-Metamyelocytter	729	4.418	5.147
B-Metamyelocytter+Myelocytter+Promyelocytter	7.214	49.940	57.154
B-Monocytter	7.963	89.089	97.052
B-Mycobacterium(DNA)		5	5
B-Myelocytter	729	4.418	5.147
B-Neonatal Screening;(liste)		2.836	2.836
B-Neutrophilocytter	7.963	89.094	97.057
B-Nøgne kerner	3	175	178
B-Phenylalanin		1.540	1.540
B-Plasmocytter	729	4.418	5.147
B-Promyelocytter	729	4.418	5.147
B-Pyruvatkinase/Hæmoglobin(Fe)		4	4
B-Reticulocytter	2.661	3.925	6.586
B-Sedimentationsreaktion	3.435	20.644	24.079
B-Tacrolimus	16	5	21
B-Thiamin	2		2
B-Thrombocytter	20.099	99.507	119.606
B-Thrombocytter;(citrat mik)		2	2
B-T-lymphocytter(cytotox.)	2	4.453	4.455
B-T-lymphocytter(helper)	2	4.453	4.455
B-T-lymphocytter;antalk.	2	4.454	4.456
B-Udstrygningspræparat(ufarvet)	60	37	97
CD3, CD4, CD8-positive T-Lymphocyt, antalkkoncentration		1	1
Csv(cellefri)-Bilirubiner;arb.k.(0 1 2)	45	89	134
Csv(cellefri)-Hæmoglobin(Fe)	42	76	118
Csv(cellefri)-Hæmoglobin+Hæmoglobinderivat	6	13	19
Csv-Albumin	143	121	264
Csv-Borrelia burgdorferi-antistof	28	25	53
Csv-Borrelia burgdorferi-antistof(IgG);rel.stofk.(Csv/P)		9	9
Csv-Borrelia burgdorferi-antistof(IgM);rel.stofk.(Csv/P)		9	9
Csv-Cerebrospinalvæske;farve	152	365	517
Csv-Cerebrospinalvæske;farve(før centrif.)	1		1
Csv-Cerebrospinalvæske;klarhed(før centrif.)	152		152
Csv-Demensmarkører;(liste)	2		2
CSV-Ekstra materiale		123	123
Csv-Erythrocytter	151	366	517
Csv-Glucose	145	371	516
Csv-Herpes Simplex	4		4
Csv-Immunglobulin G;massek.	4	42	46

Analysenavn	Amager	Hvidovre	Total
Csv-ImmunglobulinG-Index	3	28	31
Csv-Immunglobulin-oligokloni	16	9	25
Csv-Lactat		4	4
Csv-Leukocyt Udredning;antalk	3		3
Csv-Leukocytter	153	366	519
Csv-Protein	2	371	373
Csv-Pyruvat		1	1
Csv-Varicella-zostervirus	3		3
Cystev(spec.)-Amylase, pancreastype;kat.k.(IFCC 1998)	1		1
Cystev(spec.)-Creatininium;stofk.(enz.)	1		1
Diverse analyse (uspec prøvemateriale)	75	106	181
DNA(spec.)-APOE-gen	1		1
DNA(spec.)-CASR-gen;sekv.var.(Ny familie)		48	48
DNA(spec.)-CFTR-gen;sekv.var.		11	11
DNA(spec.)-CYP2C19-gen	24	51	75
DNA(spec.)-CYP2D6-gen	15	47	62
DNA(spec.)-F2-gen;sekv.var.(nukleotid 20210)	24	137	161
DNA(spec.)-F5-gen;sekv.var.(Arg506Gln)	24	143	167
DNA(spec.)-HBB-gen;sekv.var.(Ny familie)	1	3	4
DNA(spec.)-HFE-gen(MIM235200.0001)		12	12
DNA(spec.)-HFE-gen;sekv.var.(Kontrol)	5		5
DNA(spec.)-HFE-gen;sekv.var.(Ny familie)	31	5	36
DNA(spec.)-Hæmoglobinopati A;sekv.var.(liste, Ny familie)	2	7	9
DNA(spec.)-MCM6-gen;sekv.var.(-13910intron)	3	660	663
DNA(spec.)-MEFV-gen;sekv.var.		56	56
DNA(spec.)-MUTYH-gen;sekv.var.(Kendt familie)		4	4
DNA(spec.)-MUTYH-gen;sekv.var.(Ny familie)		28	28
DNA(spec.)-PRSS1-gen;sekv.var.(Ny familie)		1	1
Double test projekt		132	132
Drænv(spec.)-Amylase	1	2	3
Drænv(spec.)-Amylase, pancreastype	1	1	2
Drænv(spec.)-Creatininium	8	8	16
Duodv-Amylase, pancreastype	33	28	61
Ecv-Base excess	5.038	6.252	11.290
EGFR-Reflekstest		17.491	17.491
Ekstra glas EDTA	1	3	4
Ekstra glas Heparin	1		1
Ekstra glas Heparin med gel	3		3
Ekstra glas Serum		129	129
Ekstra glas Serum med gel		1	1
Erchs(B)-6-Thioguanin nukleotid		106	106
Erchs(B)-Complement+Immunglobulin		39	39
Erchs(B)-Complement+Immunglobulin;(liste)	22	1	23
Erchs(B)-Erythrocyt-antigen	825	5.604	6.429
Erchs(B)-Erythrocyt-antigen;(liste)		1	1

Analysenavn	Amager	Hvidovre	Total
Erchs(B)-Erythrocytter, hæmoglobin F-holdige		4	4
Erchs(B)-Fede syrer	1		1
Erchs(B)-Frit Hæmoglobin/al Hæmoglobin;stoffr.(0 h; NaCl = 102 arb.enh.)		4	4
Erchs(B)-Frit Hæmoglobin/al Hæmoglobin;stoffr.(0 h; NaCl = 119 arb.enh.)		4	4
Erchs(B)-Frit Hæmoglobin/al Hæmoglobin;stoffr.(0 h; NaCl = 136 arb.enh.)		4	4
Erchs(B)-Frit Hæmoglobin/al Hæmoglobin;stoffr.(0 h; NaCl = 153 arb.enh.)		4	4
Erchs(B)-Frit Hæmoglobin/al Hæmoglobin;stoffr.(0 h; NaCl = 170 arb.enh.)		4	4
Erchs(B)-Frit Hæmoglobin/al Hæmoglobin;stoffr.(0 h; NaCl = 187 arb.enh.)		4	4
Erchs(B)-Frit Hæmoglobin/al Hæmoglobin;stoffr.(0 h; NaCl = 204 arb.enh.)		4	4
Erchs(B)-Frit Hæmoglobin/al Hæmoglobin;stoffr.(0 h; NaCl = 238 arb.enh.)		4	4
Erchs(B)-Frit Hæmoglobin/al Hæmoglobin;stoffr.(0 h; NaCl = 34 arb.enh.)		4	4
Erchs(B)-Frit Hæmoglobin/al Hæmoglobin;stoffr.(0 h; NaCl = 68 arb.enh.)		4	4
Erchs(B)-Frit Hæmoglobin/al Hæmoglobin;stoffr.(24 h; NaCl = 102 arb.enh.)		4	4
Erchs(B)-Frit Hæmoglobin/al Hæmoglobin;stoffr.(24 h; NaCl = 119 arb.enh.)		4	4
Erchs(B)-Frit Hæmoglobin/al Hæmoglobin;stoffr.(24 h; NaCl = 136 arb.enh.)		4	4
Erchs(B)-Frit Hæmoglobin/al Hæmoglobin;stoffr.(24 h; NaCl = 153 arb.enh.)		4	4
Erchs(B)-Frit Hæmoglobin/al Hæmoglobin;stoffr.(24 h; NaCl = 170 arb.enh.)		4	4
Erchs(B)-Frit Hæmoglobin/al Hæmoglobin;stoffr.(24 h; NaCl = 187 arb.enh.)		4	4
Erchs(B)-Frit Hæmoglobin/al Hæmoglobin;stoffr.(24 h; NaCl = 204 arb.enh.)		4	4
Erchs(B)-Frit Hæmoglobin/al Hæmoglobin;stoffr.(24 h; NaCl = 238 arb.enh.)		4	4
Erchs(B)-Frit Hæmoglobin/al Hæmoglobin;stoffr.(24 h; NaCl = 34 arb.enh.)		4	4
Erchs(B)-Frit Hæmoglobin/al Hæmoglobin;stoffr.(24 h; NaCl = 68 arb.enh.)		4	4
Erchs(B)-Galactose-1-phosphat;entitisk stofm.	1		1
Erchs(B)-Glucose-6-phosphat-1-dehydrogenase	8	4	12
Erchs(B)-Hæmoglobin (Fe)(MCHC)	2.879	28.213	31.092
Erchs(B)-Hæmoglobin((Fe)(MCH))	2.810	1.040	3.850
Erchs(B)-Methotrexat;stoffk.		3	3
Erchs(B)-Methylerede Thiopurinmetabolitter		65	65
Erchs(B)-Porphobilinogen deaminase		3	3
Erchs(B)-Reticulocytter	15	4.128	4.143
Erythrocyt-antistof(P)-Forlig	3		3
F-Calprotectin		311	311
F-Hæmoglobin	2	289	291
Foster-Misdannelser+Trisomi-relateret syndrom;(liste)		61	61
F-Parasit	1		1
Frys celler, heparinglas	1		1
Hb(B)-Hæmoglobintype;stoffr.(liste)	11	64	75
Hb(Fe; B)-Carbonmonoxidhæmoglobin(Fe);	107	16	123
Hb(Fe; B)-Hæmoglobin A1c(Fe)		9.052	9.052
Hb(Fe; B)-Hæmoglobin A1c(Fe);(DCCT)	5.147	5	5.152
Hb(Fe; B)-Hæmoglobin F(Fe)		2	2
Hb(Fe; B)-Methæmoglobin(Fe)	57	16	73
Hb(Fe; O ₂ -bind.; aB)-Oxygen(O ₂);mætn.	5.037	535	5.572
Hb(Fe; O ₂ -bind.; kB)-Oxygen(O ₂);mætn.	1	5.717	5.718
Hb(Fe; O ₂ -bind.; vB)-Oxygen(O ₂);mætn.	2		2
Hb(Fe; tot.; aB)-Oxyhæmoglobin(Fe)	4.772	535	5.307
Hb(Fe; tot.; kB)-Oxyhæmoglobin(Fe)	1	5.717	5.718

Analysenavn	Amager	Hvidovre	Total
HLA klasse I gentybestemmelse	1		1
HLA klasse II gentybestemmelse	1		1
HLA-B*5701		74	74
HLA-B27 , Vægstypebestemmelse	9	161	170
JAK2 Mutationsanalyser (V617F)	7		7
Komplementfunktion, patientalder >5 år		1	1
Kromosomanalyse		178	178
LDH(P)-Lactatdehydrogenase H2M2	4	2	6
LDH(P)-Lactatdehydrogenase H3M	4	2	6
LDH(P)-Lactatdehydrogenase H4	4	2	6
LDH(P)-Lactatdehydrogenase HM3	4	2	6
LDH(P)-Lactatdehydrogenase M4	4	2	6
Ledv(spec.)-Albumin		2	2
Ledv(spec.)-Glucose	4	1	5
Ledv(spec.)-Lactatdehydrogenase		4	4
Ledv(spec.)-Leukocytter	6	16	22
Ledv(spec.)-Protein		3	3
Lkc prot.-Iduronat-2-sulfatase	1		1
Lkc prot.-L-Iduronidase	1		1
Lkc prot.-Lysosomale enzymer(gr 1);(liste)	1	7	8
Lkcs(Asc)-Granulocytter	65	244	309
Lkcs(Asc)-Lymphocytter+monocytter;antalfr.	66	244	310
Lkcs(Csv)-Granulocytter;antalfr.	150	366	516
Lkcs(Csv)-Lymphocytter+monocytter;antalfr.	150	366	516
Lkcs(Ledv; spec.)-Granulocytter	6	16	22
Lkcs(Ledv; spec.)-Lymphocytter+monocytter;antalfr.	6	16	22
Lymcs(B)-T-lymphocytter(cytotox.);antalfr.	2	4.453	4.455
Lymcs(B)-T-lymphocytter(helper);antalfr.	2	4.453	4.455
Lymcs(B)-T-lymphocytter(helper/cytotox)	1	4.453	4.454
Lymfocytotoksiske antistoffer (HLA)		3	3
Mannosebindende lektin (MBL) - Gentybestemmelse	10		10
Mannosebindende lektin (MBL) - Serumkoncentration, børn <5 år		43	43
Mannosebindende lektin (MBL) Serumkoncentration, patientalder >5 år	1	17	18
Metabolisk urinscreening		7	7
Nyre-Calcium/Creatininium;vol.hast.ratio	14		14
Nyre-Creatininium-clearance	73	320	393
Nyre-Glomerulær filtration;vol.hast.(ovfkorr.; DSKB-DNS 2009)		15.913	15.913
P(aB)-Base excess		534	534
P(aB)-Carbondioxid	5.037	535	5.572
P(aB)-Carbondioxid;tension(37 °C)	8	536	544
P(aB)-Carbondioxid;tension(Pt-temp.)	5.047		5.047
P(aB)-Glucose;stofk.	3.923		3.923
P(aB)-Hydrogencarbonat;stofk.(aktuel; 37 °C)		534	534
P(aB)-Hydrogencarbonat;stofk.(aktuel; Pt-temp.)	1		1
P(aB)-Hydrogen-ion;pH(37 °C)	8	535	543

Analysenavn	Amager	Hvidovre	Total
P(aB)-Hydrogen-ion;pH(Pt-temp.)	5.048		5.048
P(aB)-Lactat	3.940	3.482	7.422
P(aB)-Oxygen(O₂);tension(37 °C)	7	535	542
P(aB)-Oxygen(O₂);tension(Pt-temp.)	5.047		5.047
P(fPt)-Cholesterol+ester		275	275
P(fPt)-Cholesterol+ester, i HDL		273	273
P(fPt)-Cholesterol+ester, i LDL		392	392
P(fPt)-Cholesterol+ester, i VLDL;stofk.		396	396
P(fPt)-Galdesalte		95	95
P(fPt)-Gastrin	2	16	18
P(fPt)-Insulin	3	779	782
P(fPt)-Proinsulin	7	23	30
P(fPt)-Proinsulin C-peptid	474	1	475
P(fPt)-Triglycerid		554	554
P(fPt)-Zink		3	3
P(kB)-Base excess		5.717	5.717
P(kB)-Carbondioxid	1	5.718	5.719
P(kB)-Carbondioxid;tension(37 °C)		5.717	5.717
P(kB)-Carbondioxid;tension(Pt-temp.)	1		1
P(kB)-Glucose	3		3
P(kB)-Glucose;stofk.(0 min)	18	54	72
P(kB)-Glucose;stofk.(120 min)		2.028	2.028
P(kB)-Glucose;stofk.(15 min)	28	54	82
P(kB)-Glucose;stofk.(30 min)	28	54	82
P(kB)-Glucose;stofk.(45 min)	28	54	82
P(kB)-Glucose;stofk.(60 min)	28	54	82
P(kB)-Glucose;stofk.(T00)	161		161
P(kB)-Glucose;stofk.(T00:30)	126		126
P(kB)-Glucose;stofk.(T01)	126		126
P(kB)-Glucose;stofk.(T01:30)	98		98
P(kB)-Glucose;stofk.(T02)	175		175
P(kB)-Glucose;stofk.(T02:30)	263		263
P(kB)-Glucose;stofk.(T03)	558		558
P(kB)-Glucose;stofk.(T03:30)	437		437
P(kB)-Glucose;stofk.(T04)	183		183
P(kB)-Glucose;stofk.(T04:30)	114		114
P(kB)-Glucose;stofk.(T05)	102		102
P(kB)-Glucose;stofk.(T05:30)	141		141
P(kB)-Glucose;stofk.(T06)	204		204
P(kB)-Glucose;stofk.(T06:30)	236		236
P(kB)-Glucose;stofk.(T07)	151		151
P(kB)-Glucose;stofk.(T07:30)	1.217		1.217
P(kB)-Glucose;stofk.(T08)	3.205		3.205
P(kB)-Glucose;stofk.(T08:30)	1.609		1.609
P(kB)-Glucose;stofk.(T09)	418		418

Analysenavn	Amager	Hvidovre	Total
P(kB)-Glucose;stofk.(T09:30)	212		212
P(kB)-Glucose;stofk.(T10)	235		235
P(kB)-Glucose;stofk.(T10:30)	250		250
P(kB)-Glucose;stofk.(T11)	277		277
P(kB)-Glucose;stofk.(T11:30)	1.177		1.177
P(kB)-Glucose;stofk.(T12)	2.084		2.084
P(kB)-Glucose;stofk.(T12:30)	746		746
P(kB)-Glucose;stofk.(T13)	254		254
P(kB)-Glucose;stofk.(T13:30)	277		277
P(kB)-Glucose;stofk.(T14)	294		294
P(kB)-Glucose;stofk.(T14:30)	311		311
P(kB)-Glucose;stofk.(T15)	207		207
P(kB)-Glucose;stofk.(T15:30)	166		166
P(kB)-Glucose;stofk.(T16)	251		251
P(kB)-Glucose;stofk.(T16:30)	501		501
P(kB)-Glucose;stofk.(T17)	1.848		1.848
P(kB)-Glucose;stofk.(T17:30)	2.022		2.022
P(kB)-Glucose;stofk.(T18)	585		585
P(kB)-Glucose;stofk.(T18:30)	158		158
P(kB)-Glucose;stofk.(T19)	177		177
P(kB)-Glucose;stofk.(T19:30)	213		213
P(kB)-Glucose;stofk.(T20)	226		226
P(kB)-Glucose;stofk.(T20:30)	245		245
P(kB)-Glucose;stofk.(T21)	471		471
P(kB)-Glucose;stofk.(T21:30)	1.289		1.289
P(kB)-Glucose;stofk.(T22)	1.266		1.266
P(kB)-Glucose;stofk.(T22:30)	654		654
P(kB)-Glucose;stofk.(T23)	208		208
P(kB)-Glucose;stofk.(T23:30)	105		105
P(kB)-Hydrogencarbonat;stofk.(aktuel; 37 °C)		5.717	5.717
P(kB)-Hydrogen-ion;pH(37 °C)		5.717	5.717
P(kB)-Hydrogen-ion;pH(Pt-temp.)	1		1
P(kB)-Oxygen(O ₂);tension(37 °C)		5.717	5.717
P(kB; fPt)-Glucose	356	1	357
P(neonatal)-Bilirubiner		3.140	3.140
P(vB)-Carbondioxid	93	65.033	65.126
P(vB)-Carbondioxid;tension(Pt-temp.)	2		2
P(vB)-Glucose	4		4
P(vB)-Glucose;stofk.(0 min)		241	241
P(vB)-Glucose;stofk.(120 min)	33	239	272
P(vB)-Hydrogen-ion;pH(Pt-temp.)	2		2
P(vB)-Lactat		785	785
P(vB)-Oxygen(O ₂);tension(Pt-temp.)	2		2
P(vB; fPt)-Glucose	1.448		1.448
P(vB; fPt)-Glucose;stofk.(diagnostisk)	21	156	177

Analysenavn	Amager	Hvidovre	Total
P-17-alpha-Hydroxyprogesteron		59	59
P-17-Hydroxyprogesteron		1	1
P-3-Methoxyadrenalinium(frit)	3	86	89
P-3-Methoxynoradrenalinium(frit)	4	86	90
P-Acarus siro-antistof(IgE)		3	3
P-Acetylcholinreceptor-antistof(IgG)	4	22	26
P-Adenovirus(DNA)	1		1
P-Alanintransaminase	14.713	82.270	96.983
P-Albumin	13.466	103.677	117.143
P-Aldolase		7	7
P-Aldosteron	1		1
P-Aldosteron	24	52	76
P-Alternaria alternata/tenuis-antistof(IgE)	5	15	20
P-Aluminium		5	5
P-Aminosyre;(liste)	1	10	11
P-Amiodaron	56	136	192
P-Amitriptylin;stofk.	6		6
P-Amitriptylin;stofk.(liste)	2	9	11
P-Amitriptylin+Nortriptylin	6	7	13
P-Ammonium	10	116	126
P-Amoxicillin-antistof(IgE)		38	38
P-Amoxicillin-antistof(IgE)		19	19
P-Ampicillin-antistof(IgE)		2	2
P-Ampicillin-antistof(IgE)		25	25
P-Amylase	2	22	24
P-Amylase, makroform;arb.k.(0 1)	2		2
P-Amylase, pancreastype	9.184	40.170	49.354
P-Amylase, pancreastype;kat.k.		8	8
P-Amylase, spytttype;kat.k.		7	7
P-Amylase;kat.k.		7	7
P-Amylase-antistof(IgE)	1		1
P-Amøbe-antistof		16	16
P-Androgen;(liste)	23	150	173
P-Androstendion	2	6	8
P-Anion gap(ekskl. K+)		3	3
P-Antidepressivum, tricyklisk	9		9
P-Antidepressivum, tricyklisk		1	1
P-Antithrombin	16	1.052	1.068
P-Antithrombin;arb.stofk.(enz.; IS 93/768)	26	49	75
P-Antitrypsin	114	58	172
P-Aripiprazol	2		2
P-Aripiprazol+Dehydroaripiprazol;stofk.	2	1	3
P-Aspartattransaminase	648	323	971
P-Aspergillus fumigatus-antistof(IgE)	3	15	18
P-Aspergillus(Ag)		7	7

Analysenavn	Amager	Hvidovre	Total
P-Aspergillus-antistof	3		3
P-Atypisk pneumoni-antistof;(liste)	3		3
P-Baktericidalt permeabilitets øgende protein-antistof(IgG);(ANCA)		1	1
P-Bartonella-antistof;(liste)	1		1
P-Basisk phosphatase	16	42	58
P-Basisk phosphatase	15.356	78.435	93.791
P-Benzodiazepiner; ()	30	51	81
P-beta-2-Glycoprotein I-antistof;(liste)	1		1
P-beta-Caroten		1	1
P-Bigift-antistof(IgE)		1	1
P-Bilirubin(konjugeret)	11	603	614
P-Bilirubin(ukonjugeret)	11	466	477
P-Bilirubiner	9.712	61.681	71.393
P-Binyrebark-antistof(IgG)	2	4	6
P-Birk-antistof(IgE)	4	15	19
P-Bladselleri-antistof(IgE)	1		1
P-Blåmusling-antistof(IgE)		2	2
P-Boghvedefrø-antistof(IgE)	1	1	2
P-Borrelia burgdorferi-antistof	1		1
P-Borrelia burgdorferi-antistof(IgG)	36	10	46
P-Borrelia burgdorferi-antistof(IgG);arb.k.(0 (1) 1)	1		1
P-Borrelia burgdorferi-antistof(IgG);arb.stofk.	1		1
P-Borrelia burgdorferi-antistof(IgM)	36	10	46
P-Borrelia burgdorferi-antistof(IgM);arb.k.(0 (1) 1)	1		1
P-Borrelia burgdorferi-antistof(IgM);arb.stofk.	1		1
P-Borrelia burgdorferi-antistof;(liste)	59		59
P-Borrelia burgdorferi-antistof;(liste)		1	1
P-Borrelia burgdorferi-antistof;arb.k.(liste)	9	158	167
P-Brucella-antistof;(liste)		6	6
P-Calcifediol+25-Hydroxyergocalciferol	2.369	71.178	73.547
P-Calciferolbindende protein	1		1
P-Calcitonin		12	12
P-Calcitriol+1,25-Dihydroxyergocalciferol	61	36	97
P-Calcium(II)	106	12.241	12.347
P-Calcium(II);stofk.(korr.)		34	34
P-Calcium-ion(frit)	1	5.330	5.331
P-Calcium-ion(frit);stofk.(pH = 7,40)	10.552	20.289	30.841
P-Campylobacter-antistof	4	6	10
P-Cancer-antigen 125;arb.stofk.	82	1.182	1.264
P-Cancer-antigen 19-9	7	38	45
P-Cancer-antigen 50	1		1
P-Cancer-antigen 72-4	1		1
P-Candida albicans-antistof(IgE)		4	4
P-Carbamazepin	13	31	44
P-Carbamid	2.371	98.951	101.322

Analysenavn	Amager	Hvidovre	Total
P-Carcinoembryonalt antigen	99	107	206
P-Cardiolipin-antistof(IgG)(Varelisa)	29	179	208
P-Carnitin		1	1
P-Carnitin;(liste)	2	12	14
P-Chlamydia pneumoniae-antistof		9	9
P-Chlamydia psittaci-antistof		31	31
P-Chlamydia-antistof	7	8	15
P-Chlamydia-antistof;arb.k.(0 1)		4	4
P-Chlorid	72	1.194	1.266
P-Cholecystokinin		3	3
P-Cholesterol+ester	6.202	10.867	17.069
P-Cholesterol+ester, i HDL	6.177	9.169	15.346
P-Cholesterol+ester, i LDL	6.085	8.828	14.913
P-Cholesterol+ester, i VLDL		9.002	9.002
P-Cholesterol+ester/Cholesterol+ester, i HDL;stofratio	10		10
P-Cholinesterase		4	4
P-Choriogonadotropin beta-kæde (Projekt);arb.stofk.(IRP 75/551)		133	133
P-Choriogonadotropin β-kæde	1	5.724	5.725
P-Choriogonadotropin(hCG)+β-kæder;(IS 75/537)	54	4.734	4.788
P-Chrom(III)		2	2
P-Chromogranin A	2	126	128
P-Citalopram	1		1
P-Citron-antistof(IgE)		1	1
P-Cladosporium herbarum-antistof(IgE)	4	17	21
P-Clobazam		4	4
P-Clomipramin;stofk.	10	2	12
P-Clomipramin+Desmethylclomipramin	10		10
P-Clonazepam		4	4
P-Clostridium tetani-toxin-antistof		2	2
P-Clozapin	37	19	56
P-Cobalamin	3.957	6.869	10.826
P-Coeliaki-antistof, (liste) incl. vævstypeundersøgelse	32		32
P-Coeliaki-antistof;(liste)	212	498	710
P-Coeruloplasmin(Ferroxidase);stofk.	18	25	43
P-Complement C1-esteraseinhibitor(aktiv);rel.stofk.(aktuel/norm)	1	1	2
P-Complement C3d		84	84
P-Complement C4c		44	44
P-Corticotropin(ACTH)	13	67	80
P-Cortisol	17	313	330
P-Cortisol;stofk.(0 min)	61	317	378
P-Cortisol;stofk.(20 min)	1	10	11
P-Cortisol;stofk.(30 min)	61	316	377
P-Cortodoxon		1	1
P-Corynebacterium diphtheriae-toxin-antistof		1	1
P-Coxiella burnetii-antistof		3	3

Analysenavn	Amager	Hvidovre	Total
P-C-reaktivt protein	32.085	96.621	128.706
P-Creatininium;stofk.(enz.)	38.962	120.740	159.702
P-Creatinkinase	764	7.588	8.352
P-Creatinkinase MB	3.532	260	3.792
P-Cryoglobulin;arb.k.(0 1 2)		24	24
P-Cryptococcus(Ag)		2	2
P-Cyklisk citrullineret peptid-antistof(IgG)	117	662	779
P-Cytomegalovirus(DNA);antalk.	6	1	7
P-Cytomegalovirus-antistof(IgG);arb.k.(0 1)	11	538	549
P-Cytomegalovirus-antistof(IgM);arb.k.(0 1)	11	538	549
P-Cytomegalovirus-antistof;arb.k.(0 1)	15		15
P-Cytomegalovirus-antistof;arb.k.(liste)	36	4	40
P-Denguevirus-antistof;(liste)	3	47	50
P-Dermatophagoides farinae-antistof(IgE)	7	14	21
P-Dermatophagoides microceras-antistof(IgE)	1	3	4
P-Dermatophagoides pteronyssinus-antistof(IgE)	6	17	23
P-Desethylamiodaron	55	136	191
P-Desmethylclomipramin	10		10
P-Digoxin	147	193	340
P-DNA(dobbeltstrenget)-antistof	4		4
P-DNA(dobbeltstrenget)-antistof(IgG)	10	114	124
P-Dosulepin;stofk.	1		1
P-Dosulepin;stofk.	1		1
P-Dosulepin+Northiaden;stofk.	1		1
P-Dosulepin+Northiaden;stofk.	1		1
P-Doxepin;stofk.(liste)		1	1
P-Duloxetine	1		1
P-Echinococcus granulosus(hydatid)-antistof		10	10
P-Echinococcus multilocularis(hydatid)-antistof;(0 1)		1	1
P-Echinococcus-antistof;arb.stofk.		1	1
P-Efavirenz		2	2
P-Ekstraherbar nukleærantigen-antistof;(liste)		20	20
P-El, grå-antistof(IgE)		1	1
P-Elm-antistof(IgE)		6	6
P-Endomysium-antistof(IgA)		341	341
P-Eng-rapgræs-antistof(IgE)		1	1
P-Eng-rottehale-antistof(IgE)	4	16	20
P-Eng-svingel-antistof(IgE)	1	7	8
P-Entamoeba histolytica-antistof;arb.k.(0 1)		3	3
P-Enterovirus(RNA);arb.k.(0 1)		6	6
P-Enterovirus-antistof(IgM)		1	1
P-Eosinophilcyt-kationprotein	12		12
P-Epstein-Barr virus(DNA);arb.k.(0 1)	6	1	7
P-Epstein-Barr virus-antistof;(liste)	55	388	443
P-Erythrocyt A-antistof		16	16

Analysenavn	Amager	Hvidovre	Total
P-Erythrocyt-antistof;arb.k.(liste)		4	4
P-Erythrocyt-antistof;arb.stofk.(liste)	3	1	4
P-Erythrocyt-antistof;Forligelighed(donationID; proc.)	14	1	15
P-Erythropoietin	1	13	14
P-Escitalopram	1		1
P-Estradiol	18	1.251	1.269
P-Estrogen;stofk.(liste)	4	77	81
P-Ethanol	862	1.023	1.885
P-Ethosuximid		1	1
P-Felbamat		4	4
P-Ferritin	2.379	6.731	9.110
P-Fibrin D-dimer	2.163	5.142	7.305
P-Fibrinogen	15	236	251
P-Filarioidea-antistof;arb.k.(0 1)		1	1
P-Flecainid	1	1	2
P-Fluoxetin+Norfluoxetin		1	1
P-Flupentixol	1	3	4
P-Folat	3.269	5.214	8.483
P-Follitropin (FSH);(IRP 78/549)	68	1.050	1.118
P-Fructosamin		5	5
P-Fyr-antistof(IgE)		1	1
P-Fødevarer-antistof(IgE);arb.stofk.(IRP 75/502; NCCLS/(f1; f2; f3; f4; f13; f14))	1		1
P-Fødevarer-antistof(IgE);arb.stofk.(IRP 75/502; NCCLS/(f3; f24; f37; f40; f41))	1		1
P-Gentamicin	34	132	166
P-Glat muskel-antistof(IgG)	71	129	200
P-Gliadin-antistof(IgA)	216	357	573
P-Gliadin-antistof(IgG)	216		216
P-Gliadin-antistof;(liste)	4	1	5
P-Glomerulus basal membran-antistof(IgG)	4		4
P-Glucagon, pancreastype		5	5
P-Glucose	15.946	9.265	25.211
P-Glucose;stofk.(0 min)	12	1	13
P-Glucose;stofk.(120 min)		1	1
P-Glucose;stofk.(-15 min)		1	1
P-Glucose;stofk.(30 min)		1	1
P-Glucose;stofk.(60 min)		1	1
P-Glucose;stofk.(90 min)		1	1
P-Glutamatdecarboxylase(gad65)-antistof(IgG)	26	26	52
P-Grå bynke-antistof(IgE)	4	8	12
P-Gåsefjer-antistof(IgE)		1	1
P-Haemophilus influenzae b-antistof(IgA);(0 1)		1	1
P-Haloperidol	3	12	15
P-Hamsterepitel-antistof(IgE)		2	2
P-Haptoglobin	88	1.361	1.449
P-Hassel-antistof(IgE)		5	5

Analysenavn	Amager	Hvidovre	Total
P-Hasselnød-antistof(IgE)		12	12
P-Havremel-antistof(IgE)	1	7	8
P-Helicobacter-antistof;(liste)	2	17	19
P-Hepatitis A virus-antistof	155	598	753
P-Hepatitis A virus-antistof(IgM)	62	278	340
P-Hepatitis A virus-antistof;(liste)		1	1
P-Hepatitis B virus c-antistof		19	19
P-Hepatitis B virus c-antistof(IgM)		1	1
P-Hepatitis B virus c-antistof;(liste)		2	2
P-Hepatitis B virus e-antigen	50	442	492
P-Hepatitis B virus e-antigen&antistof;(liste)		1	1
P-Hepatitis B virus e-antistof	52	444	496
P-Hepatitis B virus s-antigen;arb.k.(0 1)	335	2.529	2.864
P-Hepatitis B virus s-antistof	155	1.540	1.695
P-Hepatitis B virus(Ag);arb.k.(liste)		1	1
P-Hepatitis B virus(DNA);antalk.		498	498
P-Hepatitis C virus(RNA);antalk.		259	259
P-Hepatitis C virus(RNA);arb.antalk.(WHO 96/790)	50	868	918
P-Hepatitis C virus(RNA);arb.k.(0 1)		1	1
P-Hepatitis C virus(RNA);taxon(genotype)	25	293	318
P-Hepatitis C virus-antistof	360	2.663	3.023
P-Hepatitis C virus-antistof(IgG)	16	1	17
P-Hepatitis D virus;(liste)		1	1
P-Hepatitis E virus-antistof	4	16	20
P-Herpes simplexvirus-antistof	10		10
P-Herpes simplexvirus-antistof(IgG)	6	84	90
P-Hesteskæl-antistof(IgE)	3	8	11
P-Homocystein	40	427	467
P-HTLV type I-antistof+HTLV type II-antistof(IgG)		1	1
P-Human immundefektvirus 1(genotype);(liste)		90	90
P-Human immundefektvirus 1(RNA)	21	4.607	4.628
P-Human immundefektvirus 1+2(antistof+Ag)	225	1.747	1.972
P-Human immundefektvirus 1+2-antistof;arb.k.(konfirm; 0 (1) 1)	7	133	140
P-Human immundefektvirus 1+2-antistof;arb.k.(screen; 0 1)		1	1
P-Hundeepitel-antistof(IgE)	6	7	13
P-Hundegræs-antistof(IgE)		1	1
P-Hundeskæl-antistof(IgE)	2	6	8
P-Hvede-antistof(IgE)		17	17
P-Hvæpsegift-antistof(IgE)		1	1
P-Hydrogencarbonat;stofk.(pCO ₂ = 5,3 kPa; 37 °C)	5.159	6.262	11.421
P-Hæmoglobin(Fe)	21	42	63
P-Hønsefjer-antistof(IgE)		1	1
P-Hønseæggeblomme-antistof(IgE)		24	24
P-Hønseæggehvide-antistof(IgE)	3	29	32
P-Immunglobulin A	644	2.629	3.273

Analysenavn	Amager	Hvidovre	Total
P-Immunglobulin A-antistof;arb.stofk.(liste)		1	1
P-Immunglobulin D		61	61
P-Immunglobulin E	160	2.117	2.277
P-Immunglobulin G	680	3.187	3.867
P-Immunglobulin G-subklasse;(liste)	24	45	69
P-Immunglobulin M	659	2.705	3.364
P-Influenzavirus A-antistof		3	3
P-Influenzavirus-antistof;(liste)		6	6
P-Inhibin A		2	2
P-Inhibin B		12	12
P-Insulin;stofk.(0 min)		3	3
P-Insulin;stofk.(120 min)		2	2
P-Insulinlignende vækstfaktor I	23	536	559
P-Insulinlignende vækstfaktor I;massek.(0 min)		1	1
P-Insulinlignende vækstfaktor I;massek.(120 min)		1	1
P-Insulinlignende vækstfaktor I;massek.(-15 min)		1	1
P-Insulinlignende vækstfaktor I;massek.(30 min)		1	1
P-Insulinlignende vækstfaktor I;massek.(60 min)		1	1
P-Insulinlignende vækstfaktor I;massek.(90 min)		1	1
P-Insulinlignende vækstfaktor-bindende protein 3	3	113	116
P-Interferon beta antistof (RH 6311)		1	1
P-Interleukin-2-receptor	3		3
P-Intrinsic faktor-antistof		8	8
P-Itraconazol	3		3
P-Jern	2.346	5.663	8.009
P-Jern;stofk.(0 min)		4	4
P-Jern;stofk.(120 min)		4	4
P-Jern;stofk.(30 min)		4	4
P-Jern;stofk.(60 min)		4	4
P-Jern;stofk.(90 min)		4	4
P-Jordnød-antistof(IgE)		21	21
P-Kalium-ion	41.645	111.890	153.535
P-Kaninepitel-antistof(IgE)	2	3	5
P-Katteepitel-antistof(IgE)	6	16	22
P-Kiwifrugt-antistof(IgE)		2	2
P-Koagulation, overflade-induceret (APTT);rel.tid(aktuel/norm)		4.589	4.589
P-Koagulation, overflade-induceret (APTT);tid	1.666	36	1.702
P-Koagulation, vævsfaktor-induceret (2+7+10);arb.stofk.	54	82.079	82.133
P-Koagulation, vævsfaktor-induceret (2+7+10);rel.tid(INR)	10.022	82.089	92.111
P-Koagulation, vævsfaktor-induceret(2+7+10);rel.tid(aktuel/norm; IRP BCT/253)	12.376	5	12.381
P-Koagulation, vævsfaktor-induceret(2+7+10);rel.tid(INR)		1	1
P-Koagulationsfaktor II		4	4
P-Koagulationsfaktor IX	1		1
P-Koagulationsfaktor IX-antistof		1	1
P-Koagulationsfaktor V		1	1

Analysenavn	Amager	Hvidovre	Total
P-Koagulationsfaktor VII		4	4
P-Koagulationsfaktor VIII	2	1	3
P-Koagulationsfaktor VIII-antistof		1	1
P-Koagulationsfaktor X		6	6
P-Kobber		12	12
P-Kokosnød-antistof(IgE)		6	6
P-Komælk-antistof(IgE)		56	56
P-Koskæl-antistof(IgE)	1	3	4
P-Kuldeagglutinin	6		6
P-Lactatdehydrogenase	10.986	40.681	51.667
P-Laks-antistof(IgE)		6	6
P-Lamotrigin	40	143	183
P-Latex-antistof(IgE)	1	1	2
P-Legionella pneumophila-antistof	13	36	49
P-Legionella-antistof;arb.stofk.		1	1
P-Legionella-antistof;arb.stofk.(liste)	3		3
P-Leishmania-antistof		1	1
P-Leptospira-antistof;	2	1	3
P-Leukocyt-antistof		1	1
P-Lever-nyre-mikrosom-antistof(IgG);arb.k.(0 1 2 3)		1	1
P-Levetiracetam	1	42	43
P-Lipoprotein(a)	5		5
P-Lithium-ion	397	313	710
P-Lupus antikoagulans	26	154	180
P-Lutropin (LH);(IS 80/552)	34	843	877
Plv(spec.)-Albumin	45	4	49
Plv(spec.)-Amylase	2	2	4
Plv(spec.)-Lactatdehydrogenase	76	55	131
Plv(spec.)-Leukocytter		21	21
Plv(spec.)-Protein		70	70
P-Lysozym		1	1
P-Magnesium(II)	2.609	8.155	10.764
P-Majs-antistof(IgE)	1	5	6
P-Mandel-antistof(IgE)		8	8
P-Mannanbindende lectin	39		39
P-Marsvineepitel-antistof(IgE)	2	3	5
P-Methanol;stofk.		4	4
P-Methotrexat		2	2
P-Methylmalonat	704	1.045	1.749
P-Mirtazapin	1		1
P-Mitochondrie-antistof(IgG)	72	115	187
P-M-komponent;arb.k.(0 1)	235	1.522	1.757
P-M-komponent;klasse/type	24	274	298
P-Mononucleose-reaktion		3	3
P-Mononucleosis infectiosa-relateret-antistof		43	43

Analysenavn	Amager	Hvidovre	Total
P-Mononucleosis infectiosa-relateret-antistof(IgM)		59	59
P-Morbillivirus-antistof;(liste)	3	23	26
P-Mucor racemosus-antistof(IgE)		5	5
P-Mycoplasma pneumoniae-antistof	12	58	70
P-Myelinassocieret glycoprotein-antistof(IgM);arb.stofk.		1	1
P-Myoglobin		121	121
P-Myoglobin;stofk.	13		13
P-Natrium-ion	41.613	111.537	153.150
P-Neisseria gonorrhoeae-antistof;arb.k.(0 1)	2	5	7
P-Neisseria meningitidis-antistof	2	6	8
P-Neuron-specifik enolase	1		1
P-Neuropati-antistof;(liste)	1		1
P-Neutrophilocytoplasma-antistof(IgG)	23		23
P-Neutrophilocytoplasma-antistof(IgG);(liste)	99	252	351
P-Northiaden;stofk.	1		1
P-Nortriptylin	68	61	129
P-Nucleus-antistof;(liste)	102	163	265
P-Nucleus-antistof;arb.k.(0 1 2 3)	92	1.026	1.118
P-Nyre+lever mikrosom-antistof(IgG)		6	6
P-Nød-antistof(IgE);arb.stofk.(IRP 75/502; NCCLS/(f13; f17; f18; f20; f36))	1		1
P-Oksekød-antistof(IgE)	1	1	2
P-Olanzapin	15	12	27
P-Oligoklonalebånd serumprøve		1	1
P-Orosomucoïd	1.007	732	1.739
P-Osmolalitet	6	17	23
P-Oxcarbazepin	3	129	132
P-Pancreas ø-celle(IA-2)-antistof	13	15	28
P-Pancreas ø-celle(ICA)-antistof;arb.k.(0 1 2 3)	2	5	7
P-Pancreatisk polypeptid;.		1	1
P-Paracetamol	223	631	854
P-Parainfluenzavirus-antistof	1		1
P-Paraneoplastisk syndrom-antistof;(liste)		1	1
P-Paranød-antistof(IgE)		8	8
P-Parathyrin(PTH)	1.709	15.406	17.115
P-Parietalcelle-antistof(IgG)	2		2
P-Parietalcelle-antistof(IgG);(0 1 2 3)		16	16
P-Parotitisvirus-antistof	2		2
P-Parotitisvirus-antistof;arb.k.(liste)		28	28
P-Parvovirus B-19-antistof;(liste)	14	197	211
P-Parvovirus B-19-antistof;arb.k.(0 1)		25	25
P-Penicillin G-antistof(IgE)	2	55	57
P-Penicillin V-antistof(IgE)	3	58	61
P-Penicillium chrysogenum-antistof(IgE)		9	9
P-Peptidyl-dipeptidase A	101	178	279
P-Perphenazin	5	7	12

Analysenavn	Amager	Hvidovre	Total
P-Phenobarbital	10	7	17
P-Phenytoin	14	33	47
P-Phosphat(P; uorganisk)	1.646	16.878	18.524
P-Phytanat		1	1
P-Plasminogen		1	1
P-Plasmodium-antistof;(liste)		1	1
P-Pneumokok antistoffer(7-valent) (børn)		1	1
P-Pregnancy-associated plasma protein A	1	5.724	5.725
P-Pregnancy-associated plasma protein A (Projekt);arb.stofk.(IRP 78/610)		133	133
P-Pro-brain natriuretisk peptid(1-76)	657	11	668
P-Procalcitonin	1	21	22
P-Procollagen III	2		2
P-Progesteron		36	36
P-Proinsulin C-peptid		953	953
P-Prolactin;(IS 80/500)	93	1.485	1.578
P-Prolactin;(IS 84/500)		2	2
P-Prostata-specifikt antigen	2.163	578	2.741
P-Prostata-specifikt antigen(frit)	55		55
P-Prostata-specifikt antigen(frit/total)	2.132	237	2.369
P-Protein	24	5	29
P-Protein (Serum til M-Komponent);massek.		1	1
P-Protein C;arb.stofk.(enz.; IS 86/622)	28	153	181
P-Protein S(frit)	27	157	184
P-Proteinase 3-antistof(IgG)	1	1	2
P-Pære-antistof(IgE)		1	1
P-Quetiapin	17	5	22
P-Rajgræs, almindeligt-antistof(IgE)	1	6	7
P-Reje-antistof(IgE)		5	5
P-Renin	1	1	2
P-Renin	24	67	91
P-Retinol		14	14
P-Retinoler;(liste)	1		1
P-Rheumafaktor	1	3	4
P-Rheumafaktor(IgA)	34	69	103
P-Rheumafaktor(IgM)	59	1.675	1.734
P-Ris-antistof(IgE)	1		1
P-Risperidon+9-hydroxy-Risperidon	13	23	36
P-Ritonavir		1	1
Projekt ABC-20	18		18
Projekt Cøliaki 2	2		2
Projekt EMKAC	2		2
Projekt MATRIPTASE	25		25
Projekt Tirasmus	1		1
P-Rotte(epitel og protein)-antistof(IgE)		1	1
P-Rotteepitel-antistof(IgE)		1	1

Analysenavn	Amager	Hvidovre	Total
P-Rubellavirus-antistof	1	1	2
P-Rubellavirus-antistof(IgG)	1		1
P-Rubellavirus-antistof;(liste)	2	85	87
P-Rugmel-antistof(IgE)	1	8	9
P-Saccharomyces cerevisiae-antistof(IgA+IgG+IgM)		15	15
P-Salicylat	77	462	539
P-Salmonella-antistof	1		1
P-Salmonella-antistof;(liste)	2	11	13
P-Schistosoma-antistof;(liste)	1	16	17
P-Selen	2	11	13
P-Sensorisk neuropati-antistof;egenskabsart(liste)		1	1
P-Serotonin		2	2
P-Sertralin;stofk.	2	4	6
P-Sesamfrø-antistof(IgE)	1	1	2
P-Sexualhormonbindende globulin		1	1
P-Sjögrensyndrom A-antistof(IgG)		1	1
P-Sjögrensyndrom B-antistof(IgG)		1	1
P-Sjögrensyndrom-antistof;(liste)	4	24	28
P-Sojabønne-antistof(IgE)		12	12
P-Somatostatin		7	7
P-Somatotropin (GH)	12	143	155
P-Somatotropin;massek.(0 min)		1	1
P-Somatotropin;massek.(120 min)		1	1
P-Somatotropin;massek.(-15 min)		1	1
P-Somatotropin;massek.(30 min)		1	1
P-Somatotropin;massek.(60 min)		1	1
P-Somatotropin;massek.(90 min)		1	1
P-β-2-Microglobulin	2	1	3
P-Standard Test Syfilis;(liste; screen)	13		13
P-Standard Test Syfilis;arb.k.(liste; udvidet)		3	3
P-Streptococcus DNase B-antistof		11	11
P-Streptococcus pneumoniae-antistof		4	4
P-Streptolysin O-antistof	1	41	42
P-Streptolysin O-antistof		5	5
P-Strongyloides-antistof;arb.stofk.		1	1
P-Svineepitel-antistof(IgE)		1	1
P-Svinekød-antistof(IgE)	1		1
Pt(F)-Alifatisk carboxylat(C₁₄-C₂₆)+estre	22	117	139
Pt(U)-5-Aminolevulinat	1		1
Pt(U)-Adrenalinium	26		26
Pt(U)-Albumin;massefast.	33	21	54
Pt(U)-Calcium(II)	17	25	42
Pt(U)-Carbamid	4	6	10
Pt(U)-Citrat		3	3
Pt(U)-Cortisol	1	60	61

Analysenavn	Amager	Hvidovre	Total
Pt(U)-Cortisol(frit)	19		19
Pt(U)-Creatininium	51	216	267
Pt(U)-Kalium-ion	21	15	36
Pt(U)-Kobber		11	11
Pt(U)-Magnesium(II)	4		4
Pt(U)-Natrium-ion	31	24	55
Pt(U)-Noradrenalinium	26		26
Pt(U)-Oxalat		1	1
Pt(U)-Phosphat(P; uorganisk)	11	5	16
Pt(U)-Porphobilinogen	1		1
Pt(U)-Protein	43	340	383
Pt(U)-Steroid-metabolit;(liste)		1	1
Pt(U)-Urat		3	3
Pt-Anstrengelses udløst astma	5		5
Pt-Aripiprazol;døgndosis(p.o.)	4	1	5
Pt-Borrelia burgdorferi-antistof;egenskabsart(liste)		9	9
Pt-Creutzfeld-Jakob sygdom-relateret egenskab;(liste)	2		2
Pt-Duloxetin;døgndosis(p.o)	1		1
Pt-Elektrokardiografi	17.251	1	17.252
Pt-Elektrokardiografi(arbejde)	480		480
Pt-Escitalopram;døgndosis(p.o.)	1		1
P-Testosteron	84	269	353
P-Testosteron(frit)	21	1	22
Pt-Fæces	19	117	136
P-Theophyllin	4		4
Pt-Holtermonitorering	235		235
P-Thyroglobulin	3		3
P-Thyroglobulin		6	6
P-Thyroglobulin-antistof		58	58
P-Thyroglobulin-antistof;arb.stofk.		1	1
P-Thyroid-peroxidase-antistof	103	5	108
P-Thyroid-peroxidase-antistof		531	531
P-Thyrotropin (TSH);(IRP 80/558)	7.960	22.550	30.510
P-Thyrotropin(TSH) receptor-antistof	97	500	597
P-Thyroxin	196	25	221
P-Thyroxin(frit)	3.532	15.079	18.611
P-Thyroxinbindende globulin	1	7	8
P-Tick-borne encephalitisvirus(RNA);arb.k.		1	1
P-Tick-borne encephalitisvirus-antistof(IgG);arb.k.		1	1
P-Tick-borne encephalitisvirus-antistof(IgM);arb.k.		1	1
Pt-Lungefunktionsundersøgelse	294		294
Pt-Lungefunktionsundersøgelse+diffusion	164		164
Pt-Mirtazapin;døgndosis(p.o.)	1		1
Pt-Olanzapin;døgndosis(p.o.)	9		9
P-Tomat-antistof(IgE)		7	7

Analysenavn	Amager	Hvidovre	Total
P-Topiramet	1	16	17
P-Torsk-antistof(IgE)		6	6
P-Toxocara-antistof;(liste)		1	1
P-Toxoplasma gondii-antistof(IgG)		259	259
P-Toxoplasma gondii-antistof(IgM)		259	259
P-Toxoplasma gondii-antistof;arb.k.(liste)	10	2	12
Pt-Perphenazin;døgndosis(i.m.)	2		2
Pt-Quetiapin;døgndosis(p.o.)	7		7
P-Transferrin	2.293	4.495	6.788
P-Transferrin, jernbindingsgrad(beregnet)	15	2	17
P-Transglutaminase-antistof(IgA)	215	455	670
P-Transglutaminase-antistof(IgG)	215	2	217
P-Treponema pallidum flagellum-antistof;(liste)		1	1
P-Treponema-antistof	4		4
P-Trichinella spiralis-antistof;(liste)		1	1
P-Trichoderma viride-antistof(IgE)		1	1
P-Triglycerid	6.167	10.113	16.280
P-Triiodthyronin	88	19	107
P-Triiodthyronin(3,3',5'-)	12		12
P-Triiodthyronin(frit)	2.753	14.621	17.374
P-Triiodthyronin-reaktion	17	2	19
Pt-Risperidon;dosis(i.m.)	6		6
P-Troponin T	3.530	6.361	9.891
P-Tryptase		1	1
Pt-Sertralin;døgndosis(p.o.)	2		2
Pt-Tromboserelateret egenskab;egensk.(liste)	51	65	116
P-Tunfisk-antistof(IgE)		4	4
Pt-Urinopsamling	1		1
Pt-Venlafaxin;døgndosis(p.o.)	2		2
P-Tyrophagus putrescentiae-antistof(IgE)	1	1	2
Pt-Ziprasidone;døgndosis(p.o.)	1		1
Pt-Zuclopenthixol;dosis(i.m.)	5		5
P-Undulatfjer-antistof(IgE)	1	3	4
P-Urat	457	6.450	6.907
P-Valnød-antistof(IgE)		5	5
P-Valproat	46	155	201
P-Vancomycin	97	513	610
P-Varicella-zostervirus-antistof	2	3	5
P-Varicella-zostervirus-antistof(IgG);arb.k.(0 1)		36	36
P-Vasoaktivt intestinallyt polypeptid		6	6
P-Vasopressin	1	9	10
P-Vejbred-antistof(IgE)		1	1
P-Venlafaxin;stofk.	6		6
P-Venlafaxin;stofk.(liste)	5		5
P-Venlafaxin+O-desmethyl-venlafaxin	2	1	3

Analysenavn	Amager	Hvidovre	Total
P-Von Willebrand-faktor multimerer;arb.k.(imm.blot.; 0 1 2)		1	1
P-Von Willebrand-faktor;arb.stofk.(imm.; IS 02/150)		8	8
P-Von Willebrand-faktor;arb.stofk.(ristocetinfaktoraktivitet; IS 02/150)		6	6
P-Voriconazol	1		1
P-Wassermann-antistof		1.117	1.117
P-Yersinia enterocolitica-antistof;(liste)	13	46	59
P-Zink	171	3.168	3.339
P-Ziprasidone	4	2	6
P-Zuclopenthixol	11	22	33
P-Æble-antistof(IgE); ()		2	2
P-α-1-Føtoprotein	175	1.766	1.941
P-α-Tocopherol		13	13
P-γ-Glutamyltransferase	46	415	461
Reflekstest til T3 Index		1	1
Reflekstest til T4 Index		1	1
Rtcs(B)-Hæmoglobin(Fe);entitisk stofm.		2.356	2.356
Sved(spec.)-Sved;arb.ledningsevne		54	54
Særaftale Pelvic Mass (Y)		1	1
Thiopurin Methyltransferase Fænotype		98	98
Thiopurin Methyltransferase Genotype		47	47
Thiopurin Methyltransferase(TPMT);(liste)	1	12	13
Thrombocytantistof , i serum	1		1
Thrombocytbundet antistof, Børn <5 år		2	2
Thrombocytbundet antistof, Patientalder >5 år		7	7
T-lymfocytter(B)-Interferon gamma-frigørelse;arb.hast.(stim.; Rv3874 protein; Rv3875 protein; Rv2654c protein(38-56))		527	527
Transferrin(P)-Kulhydratfattigt transferrin		1	1
Trcs(B)-Aggregation+ATP-frigørelse	1		1
Trcs(B)-ATP-frigørelse, aggregation, ADP-induceret	1		1
Trcs(B)-ATP-frigørelse, arachidonat-induceret	1		1
Trcs(B)-ATP-frigørelse, collagen-induceret	1		1
Trcs(B)-Thrombocytter(Aggregation, ADP-induceret)	1		1
Trcs(B)-Thrombocytter(Aggregation, arachidonat-induceret)	1		1
Trcs(B)-Thrombocytter(Aggregation, collagen-induceret)	1		1
Trcs(B)-Thrombocytter(Aggregation, ristocetin-induceret);antalfr.(ristocetin= 0,5 g/l)	1		1
Trcs(B)-Thrombocytter(Aggregation,ristocetin-induceret);antalfr.(ristocetin=1,25 g/l)	1		1
U- Opiater Udredning	2		2
U(midstråle)-Bacterium+fungus		95	95
U(spec.)-Legionella pneumophila(sg1)	15	1	16
U-3,4-Methylendioxyamfetamin		5	5
U-5-Aminolevulinat	2	13	15
U-Acetoacetat	1	2	3
U-Acetoacetat;arb.k.(0 1 2 3 4)	13	2.674	2.687
U-Albumin/Creatininium	1	3.657	3.658
U-Albumin/Creatininium	4	1	5
U-Albumin/Creatininium	1.548	3.657	5.205

Analysenavn	Amager	Hvidovre	Total
U-Albumin;arb.k.(0 1 2 3 4)		1	1
U-Albumin;masse	5	10	15
U-Albumin;massek.	1.594	3.701	5.295
U-Amfetamin;arb.k.(konfirm; 0 1)		6	6
U-Amfetamin+analog;arb.k.(0 1 2)		388	388
U-Aminosyre/Creatininium;(liste)		84	84
U-Aminosyre;stofk.(liste)		7	7
U-Amylase	1		1
U-Benzodiazepiner;arb.k.(0 1 2)	1	379	380
U-Benzoylcgonin		5	5
U-Benzoylcgonin;arb.k.(konfirm; 0 1)		1	1
U-Buprenorphin		377	377
U-Calcium(II)/Creatininium		10	10
U-Calcium(II);stofk.	43	57	100
U-Calcium(II);stofm.	5	10	15
U-Calculus-sammensætning;(liste)		1	1
U-Cannabinoid		378	378
U-Carbamid;stofk.	13	9	22
U-Carbamid;stofm.	3	1	4
U-Chlamydia trachomatis		4	4
U-Chlorid;stofk.		7	7
U-Choriogonadotropin	356	63	419
U-Citrat		4	4
U-Cocain		4	4
U-Codein;arb.k.(konfirm; 0 1)		2	2
U-Cortisol(frit)	11		11
U-Cortisol;stofk.		66	66
U-Cortisol;stofm.		7	7
U-Creatininium;stofk.	1.655	4.526	6.181
U-Creatininium;stofm.	4	24	28
U-Cystin;arb.k.(0 1 2)	37		37
Udvidet hæmatologi (Herlev)		1	1
U-Ephedrin		201	201
U-Erythrocytter	1	1	2
U-Ethanol		29	29
U-Glucose;arb.k.(0 1 2 3 4)	18	2.691	2.709
U-Glucose;stofk.(kortskaal)	1	1	2
U-Hydrogen-ion;pH	10	2.669	2.679
U-Hæmoglobin;arb.k.(0 1 2 3 4)	19	1.761	1.780
U-Kalium-ion;stofk.	33	36	69
U-Kalium-ion;stofm.	3	7	10
U-Ketobemidon		381	381
U-Khatmetabolit;arb.k.(konfirm; 0 1)		154	154
U-Kobber;stofk.		10	10
U-Kviksølv	1		1

Analysenavn	Amager	Hvidovre	Total
U-Legionella(Ag)	4		4
U-Leukocyttter	1	2	3
U-Leukocyttter;arb.k.(0 1 2 3 4)	19	2.698	2.717
U-Magnesium(II);stofk.	17	4	21
U-Magnesium(II);stofm.	5	3	8
U-Metamfetamin		6	6
U-Methadon;arb.k.(0 1 2)		376	376
U-M-komponent;arb.k.(0 1)	57	258	315
U-M-komponent;Klasse/type	8	64	72
U-M-komponent;masse(proc.)		1	1
U-Morfin;arb.k.(konfirm; 0 1)		3	3
U-Morphin+analog	2	372	374
U-Myoglobin		6	6
U-Natrium-ion;stofk.	51	81	132
U-Natrium-ion;stofm.	5	7	12
U-Nitrit;arb.k.(0 1 2 3 4)	17	2.698	2.715
U-Noradrenalinium;stofk.	9		9
U-Osmolalitet	10	30	40
U-Oxalat		1	1
U-Phosphat(P; uorganisk);stofk.	27	14	41
U-Phosphat(P; uorganisk);stofm.	9	5	14
U-Porphobilinogen	2	18	20
U-Porphyrin		5	5
U-Porphyrintype;(liste)		4	4
U-Protein;arb.k.	18	2.702	2.720
U-Protein;masse	11	32	43
U-Protein;massek.	56	528	584
Urin til special analyse	6	68	74
U-Streptococcus pneumoniae(Ag);arb.k.	9		9
U-Urat;stofk.		7	7
U-Urat;stofm.		2	2
HH Særaftale 001	2	2.533	2.535
HH Særaftale 002		89	89
HH Særaftale 003		75	75
HH Særaftale 004		450	450
HH Særaftale 005		463	463
HH Særaftale 006		96	96
HH Særaftale 007		243	243
HH Særaftale 008		1	1
HH Særaftale 009	2	2.412	2.414
HH Særaftale 010		93	93
HH Særaftale 011		46	46
HH Særaftale 012		63	63
HH Særaftale 013		5	5
HH Særaftale 014		15	15

Analysenavn	Amager	Hvidovre	Total
HH Særaftale 015		1	1
HH Særaftale 016		18	18
HH Særaftale 017		40	40
HH Særaftale 021		1	1
HH Særaftale 022		6	6
HH Særaftale 023		5	5
HH Særaftale 025		23	23
HH Særaftale 026		23	23
HH Særaftale 027		23	23
HH Særaftale 028	1	20	21
HH Særaftale 029	1	19	20
HH Særaftale 030	1	19	20
HH Særaftale 031	1	43	44
HH Særaftale 032		25	25
HH Særaftale 033		34	34
HH Særaftale 034		61	61
HH Særaftale 036		1	1
HH Særaftale 038		1	1
HH Særaftale 039		38	38
HH Særaftale 041		41	41
HH Særaftale 042		20	20
HH Særaftale 044		45	45
HH Særaftale 045		5	5
HH Særaftale 046		71	71
HH Særaftale 047		1	1
HH Særaftale 049		18	18
HH Særaftale 053		105	105
HH Særaftale 054		9	9
HH Særaftale 055		10	10
HH Særaftale 056		4	4
HH Særaftale 057		4	4
HH Særaftale 058		98	98
HH Særaftale 059		98	98
HH Særaftale 060		38	38
HH Særaftale 061		126	126
HH Særaftale 062		70	70
HH Særaftale 063	1	113	114
HH Særaftale 064		67	67
HH Særaftale 065	1	110	111
HH Særaftale 066	1	110	111
HH Særaftale 067		3	3
HH Særaftale 068		14	14
HH Særaftale 069		7	7
HH Særaftale 070		5	5
HH Særaftale 071		6	6

Analysenavn	Amager	Hvidovre	Total
HH Særaftale 072		8	8
HH Særaftale 073		10	10
HH Særaftale 074		17	17
HH Særaftale 075		1	1
HH Særaftale 076		7	7
HH Særaftale 077		9	9
HH Særaftale 078		9	9
HH Særaftale 079		89	89
HH Særaftale 085		24	24
HH Særaftale 086		19	19
HH Særaftale 087		170	170
HH Særaftale 088		170	170
HH Særaftale 089		170	170
HH Særaftale 090		56	56
HH Særaftale 091		56	56
HH Særaftale 094		29	29
HH Særaftale 095		13	13
HH Særaftale 096		10	10
HH Særaftale 097	1	696	697
HH Særaftale 100		23	23
HH Særaftale 101		15	15
HH Særaftale 103		11	11
HH Særaftale 105		40	40
HH Særaftale 107		5	5
HH Særaftale 108		4	4
HH Særaftale 109		2	2
HH Særaftale 110		2	2
HH Særaftale 111		1	1
HH Særaftale 112		2	2
HH Særaftale 113		1	1
HH Særaftale 115		133	133
HH Særaftale 116		133	133
HH Særaftale 117		133	133
HH Særaftale 119		2	2
HH Særaftale 120		107	107
HH Særaftale 143		2	2
HH Særaftale 144		4	4
HH Særaftale 145		2	2
HH Særaftale 146		6	6
HH Særaftale 147		1	1
HH Særaftale 148		1	1
HH Særaftale 149		8	8
HH Særaftale 150		5	5
HH Særaftale 151		1	1
HH Særaftale 155		7	7

Analysenavn	Amager	Hvidovre	Total
HH Særaftale 156		3	3
HH Særaftale 157		1	1
HH Særaftale 158		1	1
HH Særaftale 159		3	3
HH Særaftale 160		1	1
HH Særaftale 161		69	69
HH Særaftale 162		69	69
HH Særaftale 163		27	27
HH Særaftale 164		27	27
HH Særaftale 165		2	2
HH Særaftale 166		1	1
HH Særaftale 167		1	1
HH Særaftale 168		1	1
HH Særaftale 169		1	1
HH Særaftale 170		1	1
HH Særaftale 171		5	5
HH Særaftale 174		1	1
HH Særaftale 175		3	3
HH Særaftale 176		3	3
HH Særaftale 177		1	1
HH Særaftale 179		4	4
HH Særaftale 180		3	3
HH Særaftale 181		7	7
HH Særaftale 182		7	7
HH Særaftale 183		3	3
HH Særaftale 186		144	144
HH Særaftale 187		5	5
HH Særaftale 188		14	14
HH Særaftale 189		1	1
HH Særaftale 191		5	5
HH Særaftale 192		7	7
HH Særaftale 193		1	1
HH Særaftale 194		5	5
HH Særaftale 195		5	5
HH Særaftale 196		5	5
HH Særaftale 197		4	4
HH Særaftale 199		1	1
HH Særaftale 200		2	2
HH Særaftale 201		1	1
HH Særaftale 203		4	4
HH Særaftale 205		12	12
HH Særaftale 206		10	10
HH Særaftale 207		7	7
HH Særaftale 208		7	7
HH Særaftale 209		7	7

Analysenavn	Amager	Hvidovre	Total
HH Særaftale 210		6	6
HH Særaftale 214		11	11
HH Særaftale 219		1	1
HH Særaftale 220		1	1
HH Særaftale 221		1	1